

Opis przedmiotu zamówienia

Zamówienie publiczne pn.: „Przebudowa mostu nr JN131001096 w m. Malanowo w ciągu drogi powiatowej nr 3715W Ligowo – Mochowo wraz z drogami dojazdowymi (opracowanie dokumentacji projektowej oraz projektu stałej organizacji ruchu)”.

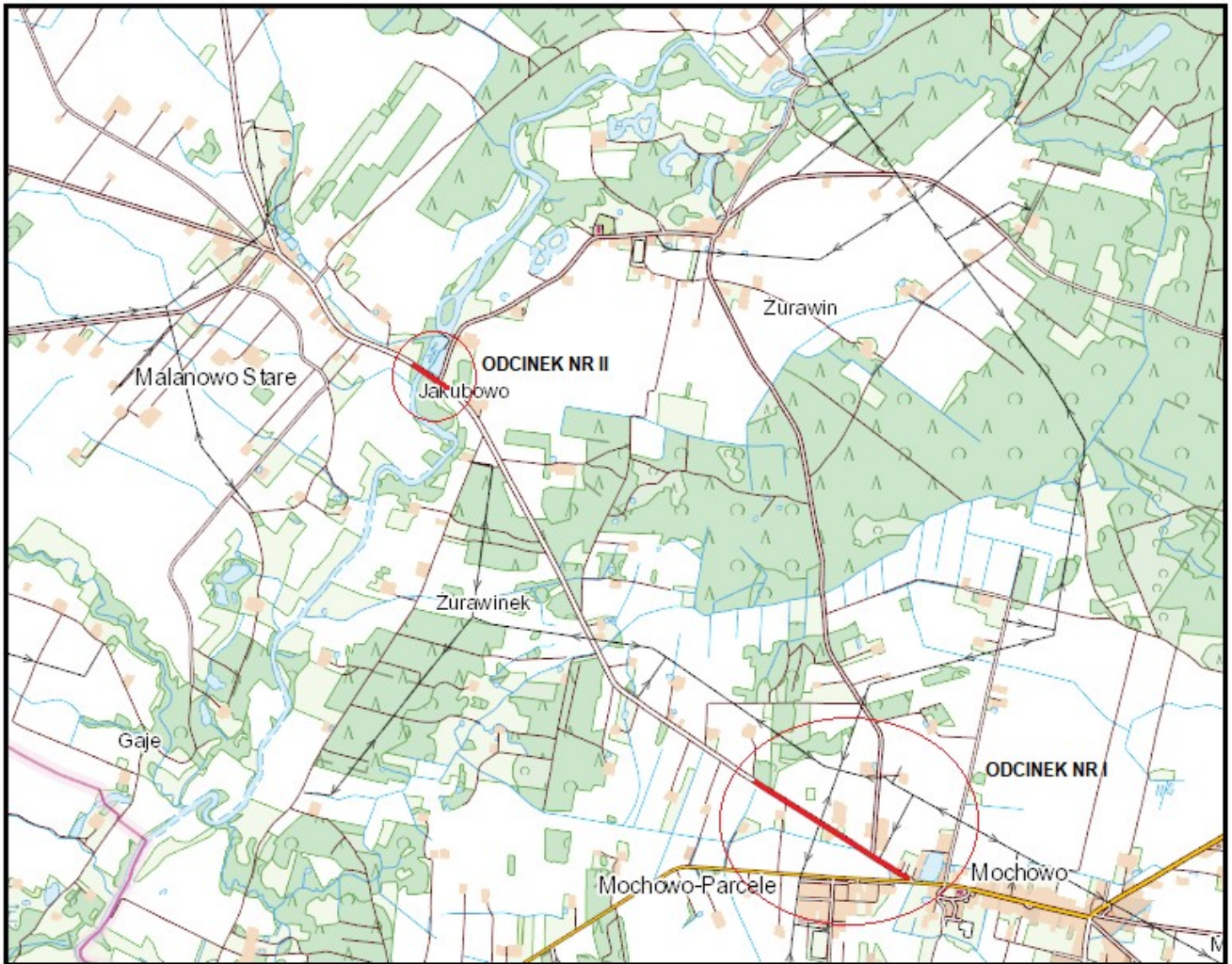
1. Opis przedmiotu zamówienia

Wyszczególnienie podstawowych elementów	Ilość raz jednostka miary
BRANŻA DROGOWA	
ODCINEK NR I	
Przebudowa drogi w klasie Z	ok. 0,770 km
Jezdnia (poszerzenie z szer. zm. 5,1-5,5 m do szer. 6,0 m z wykorzystaniem istniejącej konstrukcji jako podbudowy oraz nową podbudową na poszerzeniach): warstwa wyrównawcza z mieszanki mineralno – asfaltowej warstwa ścieralna z mieszanki mineralno – asfaltowej	przekrój 1x2, szer. 6 m gr. średnio 100 kg/m ² gr. 4 cm
Jednostronny chodnik wraz z odwodnieniem	dł. ok. 0,400 km
Obustronne pobocza	szer. 1,0 m na dł. projektowanego odcinka
Obustronne rowy przydrożne (odtworzenie)	na dł. projektowanego odcinka
Budowa / przebudowa zjazdów	na dł. projektowanego odcinka
ODCINEK NR II (Z MOSTEM)	
Przebudowa drogi w klasie Z	ok. 0,220 km
Jezdnia (poszerzenie z szer. zm. 5,1-5,5 m do szer. 6,0 m z wykorzystaniem istniejącej konstrukcji jako podbudowy oraz nową podbudową na poszerzeniach): warstwa wyrównawcza z mieszanki mineralno – asfaltowej warstwa ścieralna z mieszanki mineralno – asfaltowej	przekrój 1x2, szer. 6 m gr. średnio 100 kg/m ² gr. 4 cm
Obustronne pobocza	szer. 1,0 m na dł. projektowanego odcinka
Obustronne rowy przydrożne (odtworzenie)	na długości projektowanego odcinka
Budowa / przebudowa zjazdów	na długości projektowanego odcinka
BRANŻA MOSTOWA ORAZ SANITARNA (WODOCIĄG PODWIESZONY DO MOSTU)	
Podstawowe parametry techniczne określone w ramach karty przeglądu obiektu mostowego, stanowiącej pkt 7 niniejszego dokumentu	1 szt.
ZAWARTOŚĆ DOKUMENTACJI	
Mapa do celów projektowych (mapa do celów projektowych, należy uzyskać w formie numerycznej ze wszystkimi wymaganymi licencjami)	1 egz.

Dokumentacja geotechniczna badania warunków gruntowo - wodnych	1 egz.
Projekty budowlano – wykonawcze w branży drogowej oraz mostowej	4 egz. / 2 egz.
Projekt stałej organizacji ruchu	4 egz.
Szczegółowe specyfikacje techniczne wykonania i odbioru robót budowlanych	2 egz.
Kosztorys inwestorski, przedmiar, kosztorys ofertowy	po 1 egz.
Decyzja o środowiskowych uwarunkowaniach	NIE/TAK
Decyzja o ustaleniu lokalizacji inwestycji celu publicznego	NIE/TAK
Decyzja- zwolnienie z obowiązku budowy kanału technologicznego	NIE/TAK
Decyzja pozwolenie wodnoprawne, w oparciu o operat wodno-prawny	NIE/TAK
Wymagane prawem uzgodnienia, opinie, zgody, użyczenia nieruchomości	NIE/TAK
Pozwolenie na budowę	NIE/TAK
Zgłoszenie robót budowlanych	NIE/TAK
Dokumentacja w wersji elektronicznej	CD/DVD/PENDRIVE

2. Przez dokumentację projektową należy rozumieć całość dokumentacji we wszystkich zleconych Wykonawcy branżach i zakresach oraz wszelkie dokumenty wymagane w opisie przedmiotu zamówienia bądź przepisami prawa.
3. Dokumentacja projektowa musi zawierać wykaz opracowań oraz pisemne oświadczenie Wykonawcy, że jest wykonana zgodnie z Umową, obowiązującymi przepisami i że została wydana w stanie kompletnym z punktu widzenia celu, któremu ma służyć. Wykaz opracowań oraz pisemne oświadczenie, o którym mowa wyżej stanowią integralną część Dokumentacji Projektowej.
4. Wykonawca zostanie upoważniony przez Inwestora na podstawie pełnomocnictwa do bezpośredniej realizacji czynności mających na celu uzyskanie wymaganych prawem decyzji, pozwoleń, zezwoleń, uzgodnień, opinii, zgód w ramach dokumentacji projektowej.
5. Wykonawca w trakcie realizacji zadania zobowiązany jest do przedstawienia koncepcji przebudowy drogi, która podlega zatwierdzeniu przez Zamawiającego oraz udziału w spotkaniach koordynacyjno-technicznych organizowanych w ramach potrzeb przez Zamawiającego- szczegółowy zakres obowiązków Wykonawcy określa projekt umowy, stanowiący załącznik nr 7 do SWZ.

6. Lokalizacja drogi objętej przebudową:



7. Karta przeglądu obiektu mostowego.

PROTOKÓŁ OKRESOWEJ KONTROLI ROCZNEJ / PIĘCIOLETNIEJ* NR 8/2022
PRZEGLĄDU PODSTAWOWEGO / ROZSZERZONEGO* OBIEKTU MOSTOWEGO

Dane identyfikacyjne obiektu												
1	Numer ewidencyjny (JNI): 8 (31001096)	5	JAD: Zarząd Dróg Powiatowych Sierpc									
2	Nr drogi: 3715W	6	Najbliższa miejscowość: Malanowo									
3	Kilometraż: 5+193	7	Rodzaj i nazwa przeszkody: rz. Skrwa									
4	Materiał konstrukcji dźwigarów: żelbetowe prefabrykowane	8	Długość obiektu: 37,80 m									
STAN TECHNICZNY OBIEKTU										EKSPERTYZA		
Lp.	Element	Kod rodzaju uszkodzenia								Ocena stanu	Potrzeba wykonania*	Tryb wykonania
1	Nasypy i skarpy	UB	WB	UT	WT					2	NIE	
2	Dojazdy w obrębie skrzydeł	WA	DA							3	NIE	
3	Nawierzchnia jezdni	WA	DA	RA	NA					3	NIE	
4	Nawierzchnia chodników, krawężniki	RB	UB							3	NIE	
5	Balustrady, bariery ochronne, osłony	DS	US							4	NIE	
6	Belki podporęczowe, gzymsy	UB	RB	CB	OB					2	NIE	
7	Urządzenia odwadniające	US								3	NIE	
8	Izolacja pomostu	CB								2	NIE	
9	Konstrukcja pomostu	UB	KZ	OB	CB					3	NIE	
10	Konstrukcja dźwigarów głównych	UB	KZ							3	NIE	
11	Łożyska	BS	AS							1	NIE	
12	Urządzenia dylatacyjne	CB	OB	ZS						2	NIE	
13	Przyczółki	UB	CB	OB						3	NIE	
14	Filary	KZ	UB							3	NIE	
15	Koryto rzeki, przestrzeń podmostowa	WT								4	NIE	
16	Przeguby											
17	Konstrukcje oporowe, skrzydełka	WB								4	NIE	
18	Urządzenia ochrony środowiska											
19	Zakotwienia cięgien											
20	Cięgna											
21	Urządzenia obce	AS	KS	PS						3	NIE	
Stan pogody: słonecznie										Ocena średnia obiektu:		2,82
Temperatura: +23°C										OCENA CAŁEGO OBIEKTU:		2,82
Uszkodzenia zagrażające bezpieczeństwu ruchu publicznego (opis uszkodzeń): NIE WYSTĘPUJĄ												
Uszkodzenia zagrażające katastrofą budowlaną (opis uszkodzeń): NIE WYSTĘPUJĄ												
PRZYDATNOŚĆ OBIEKTU DO UŻYTKOWANIA***												
Parametr										Ograniczenie**		Ocena
1. Bezpieczeństwo ruchu publicznego										NIE		5
2. Aktualna nośność obiektu										NIE		5
3. Dopuszczalna prędkość ruchu pojazdów										NIE		5
4. Szerokość skrajni na obiekcie										NIE		5
5. Wysokość skrajni na obiekcie										NIE		5
6. Skrajnia / światło pod obiektem										NIE		5
ESTETYKA OBIEKTU I JEGO OTOCZENIA (opis)***: Estetyka obiektu jest niezadowolająca, głównie ze względu na zanieczyszczenia oraz ubytki, korozję konstrukcji żelbetowej												
WYKONANIE ZALECEŃ Z POPRZEDNIEGO PRZEGLĄDU: Nie wykonano zaleceń z protokołu z dnia 2021.08.21												

WNOSKOWANE ZALECENIA			
Rodzaj zalecenia	Potrzeba wykonania**	Tryb wykonania	
1. Zamknięcie obiektu dla ruchu	NIE		
2. Ograniczenie nośności do [Mg]	NIE		
3. Ograniczenie prędkości ruchu do [km/h]	NIE		
4. Ograniczenie skrajni poziomej na obiekcie do [cm]	NIE		
5. Ograniczenie skrajni pionowej na obiekcie do [cm]	NIE		
6. Ograniczenie skrajni poziomej pod obiektem do [cm]	NIE		
7. Ograniczenie skrajni pionowej pod obiektem do [cm]	NIE		
8. Oznakowanie obiektu	NIE		
9. Przeprowadzenie <i>przeгляdu rozszerzonego</i> poza planem przeglądów	NIE		
10. Przeprowadzenie <i>przeгляdu szczegółowego</i> poza planem przeglądów	NIE		
11. Wykonanie prac porządkowych	TAK	1	
12. Użytkowanie obiektu na dotychczasowych warunkach** : TAK			
WYKONAWCA PRZEGLĄDU			
Tytuł, imię i nazwisko	Nr uprawnień budowlanych	Podpis	Data przeprowadzenia przeglądu:
1. mgr inż. Jan Wysocki	73/89		
2.			2022.06.11
DECYZJA / WNIOSK* KIEROWNIKA REJONU DRÓG:			
Data:			
..... pieczęć i podpis			

Protokół okresowej kontroli uzgodnili:

Stanowisko	Tytuł, imię i nazwisko	Data	Podpis	Uwagi
Oddziałowy Inspektor Mostowy				
Naczelnik Wydziału Mostów				

DECYZJA DYREKTORA ZARZĄDU DRÓG POWIATOWYCH (wypełniać tylko gdy jest wniosek Kierownika Rejonu Dróg):	
Data:	
..... pieczęć i podpis	

Przeгляд podstawowy spełnia wymagania okresowych kontroli, określone w art. 62 ust. 1 pkt 1 i ust. 1a ustawy z dnia 7 lipca 1994 r. – Prawo budowlane (Dz.U. z 2003 r. nr 207, poz. 2016 oraz z 2004 r. nr 6, poz. 41, nr 92, poz. 881, nr 93, poz. 888 i nr 96, poz. 959). Przeгляд rozszerzony spełnia wymagania okresowych kontroli, określone w art. 62 ust. 1 pkt 2 i ust. 1a ustawy z dnia 7 lipca 1994 r. – Prawo budowlane (Dz.U. z 2003 r. nr 207, poz. 2016 oraz z 2004 r. nr 6, poz. 41, nr 92, poz. 881, nr 93, poz. 888 i nr 96, poz. 959).

Załączniki do protokołu przeglądu:

1. Dokumentacja fotograficzna obiektu i jego uszkodzeń

* – niepotrzebne skreślić, ** – wpisać „tak” lub „nie”, *** – wypełniać w czasie wykonywania *przeгляdu rozszerzonego*

Załącznik 1 do protokołu okresowej kontroli nr 8/2022

Numer ewidencyjny obiektu: 8	DOKUMENTACJA FOTOGRAFICZNA OBIEKTU ORAZ USZKODZEŃ OBIEKTU z dnia 2022.06.11	Karta nr 1
---------------------------------	---	------------



Fot. 1.



Fot. 2.

Numer ewidencyjny obiektu:
8

**DOKUMENTACJA FOTOGRAFICZNA OBIEKTU
ORAZ USZKODZEŃ OBIEKTU**
z dnia 2022.06.11

Karta nr 2



Fot. 3.



Fot. 4.

Numer ewidencyjny obiektu:
8

**DOKUMENTACJA FOTOGRAFICZNA OBIEKTU
ORAZ USZKODZEŃ OBIEKTU**
z dnia 2022.06.11

Karta nr 3



Fot. 5.



Fot. 6.

Numer ewidencyjny obiektu:

8

DOKUMENTACJA FOTOGRAFICZNA OBIEKTU

ORAZ USZKODZEŃ OBIEKTU

z dnia 2022.06.11

Karta nr 4



Fot. 7.



Fot. 8.

Numer ewidencyjny obiektu:

8

**DOKUMENTACJA FOTOGRAFICZNA OBIEKTU
ORAZ USZKODZEŃ OBIEKTU**

z dnia 2022.06.11

Karta nr 5



Fot.9.



Fot. 10.

Numer ewidencyjny obiektu:
8

**DOKUMENTACJA FOTOGRAFICZNA OBIEKTU
ORAZ USZKODZEŃ OBIEKTU**
z dnia 2022.06.11

Karta nr 6



Fot.11.



Fot. 12.