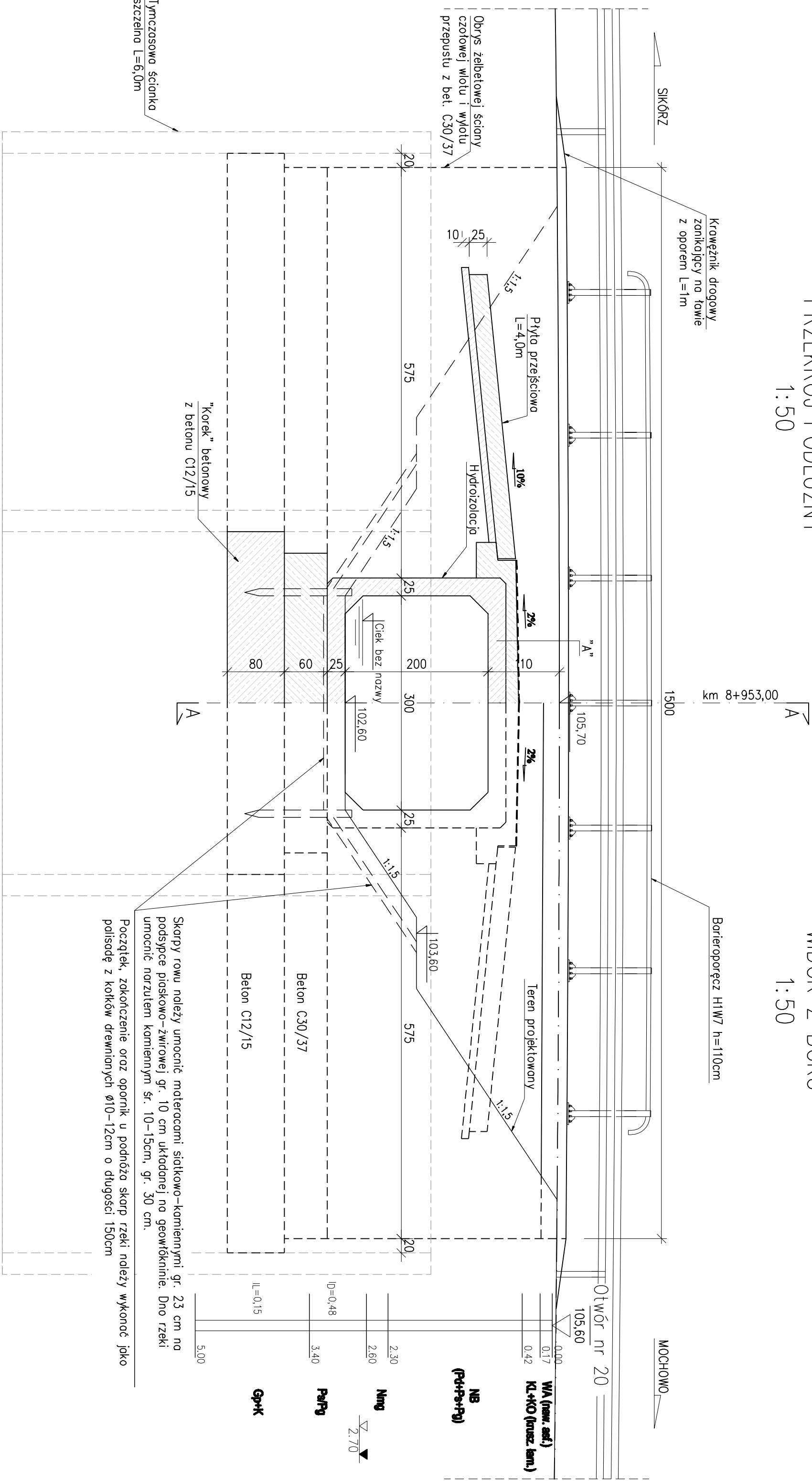
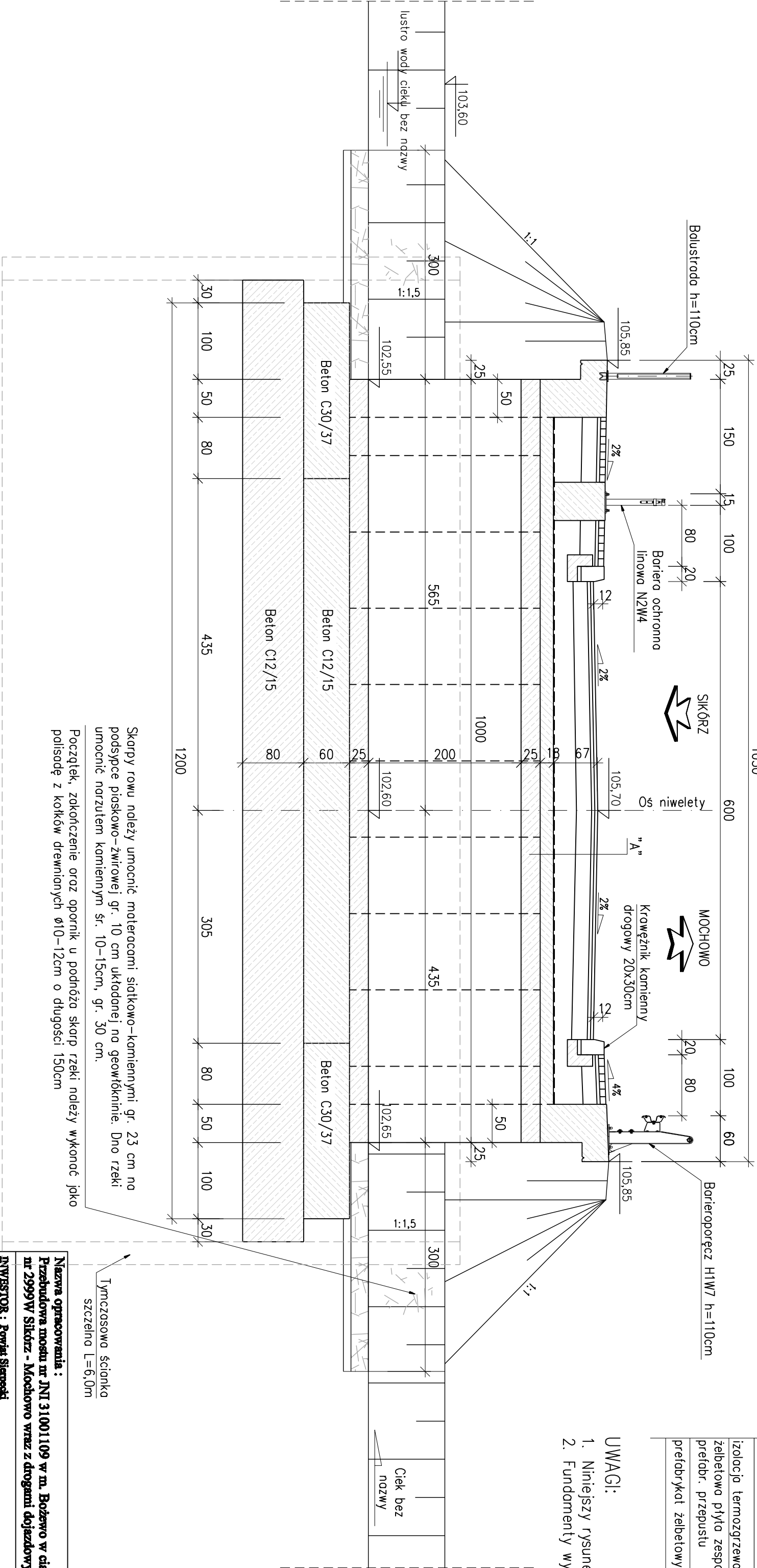


PRZEKRÓJ PODŁUŻNY
1:50

WIDOK Z BOKU
1:50



PRZEKRÓJ POPRZECZNY A-A
1:50



"A"	warstwy konstrukcyjne drogi
zaspoka inżynierska o zagęszczeniu $\lambda_s=1.0$	
izolacja termozgrzewalno	
żelbetowo płytą zespolającą elem.	
prefabr. przepustu	
prefabrykat żelbetowy 3,0m x 2,0m	

UWAGI:

- Niniejszy rysunek rozpatrywać łącznie z całą dokumentacją.
- Fundamenty wykonąć w tymczasowych ściankach szczelnych.

Nazwa opracowania :	STADIUM : PB
Przebudowa mostu nr JN1 31001109 w m. Bożowo w ciągu drogi powiatowej nr 2999W Słom - Mochowo wraz z drogami dojazdowymi	
INWESTOR : Powiat Sierpeński ul. Świdwiecka 2a 08-200 Sierpe	BRANŻA: DROGOWA
Nazwa rysunku: Rysunek ogólny projektowanego mostu drogowego	SKALA 1 : 50
Projektant, umowa numerowa: mgr inż. Tomasz Kornicki UPR. PROJ. w opo. mostowej NR MAZ/0027/ROOD/14	RYS. NR 4
Wykonawca, umowa numerowa: mgr inż. Jacek Ryśka UPR. PROJ. w opo. mostowej NR PDK 0180/ROOD/05	WARSZAWA, 07.2021r.