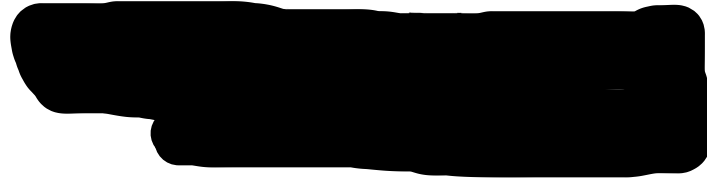


Sierpc, dn. 11.06.2021

Nr sprawy: ZDP.DT.3.261.10.2021



Zgodnie z Ustawą Prawo zamówień publicznych z dnia 11 września 2019 r. Zamawiający przesyła wyjaśnienia do niżej wymienionych przetargów:
Dotyczy postępowania nr ZDP.DT.3.261.10.2021 „Przebudowa drogi powiatowej nr 3733W Piastowo - Bledzewo

1. Proszę o szczegółowe wyjaśnienie jakie roboty wraz z podaniem ich ilości należy wycenić w poz. 7.5 kosztorysu “ Zabezpieczenie istniejących urządzeń telefonicznych wraz z kosztami nadzoru pracownika Orange zgodnie z uzgodnieniem.

Odp.

Należy wycenić wszystkie roboty niezbędne do wykonania zabezpieczenia istniejących urządzeń telefonicznych, w tym dokonania zgłoszenia i nadzoru ze strony Orange. Roboty należy wykonać zgodnie z zaleceniami uzgodnienia Orange Polska z dnia 25 listopada 2020 roku, znak pisma: TTISILU/ET.215-46986/20. Uzgodnienie w załączeniu.
Jak przewiduje pkt 3 dokumentacji technicznej elementy projektowanego zagospodarowania nie stwarzają kolizji z istniejącym uzbrojeniem.
W załączeniu pkt. 3 dokumentacji technicznej.

DYREKTOR
Zarządu Dróg Powiatowych
w Sierpcu
mgr inż. Artur Obrębski

Prosimy o potwierdzenie otrzymania niniejszego pisma na adres e-mail:
zdpsierpc@bip.org.pl



Orange Polska S.A.
Domena Hurt
Zarządzanie Zasobami Sieci i IT,
Dział Zarządzania Zasobami Infrastruktury
i Obsługi Klienta
ul. Bałuckiego 10/12, 93-273 Łódź
tel.: 503 101 883

INWEST-AR
Arkadiusz Klimowski
al. Jana Pawła II 74/75
09-410 Płock

Łódź, 25 listopad 2020r

Numer pisma: TTISILU/ET.215-46986/20

Temat: przebudowa drogi powiatowej nr 3733W - m. Bledzewo, gm. Sierpc.

Szanowni Państwo,

informujemy, że uzgadniamy projekt przebudowy drogi powiatowej nr 3733W Piastowo – Bledzewo w m. Bledzewo, gmina Sierpc.

Przy realizacji procesu budowy wymagane jest spełnienie następujących warunków, które są integralną częścią uzgodnienia:

1. Wykonawca jest zobowiązany zgłosić do ORANGE POLSKA S.A. prace w strefie sieci telekomunikacyjnej min. na 14 dni przed przystąpieniem do robót, powołując się na numer przedmiotowego pisma. Tryb i zasady zgłoszenia prac oraz wystąpienia o nadzór właścicielski dostępne są na stronie: www.orange.pl/wniosekonadzor. Wykonywanie prac na sieci ORANGE POLSKA S.A. bez zgłoszenia i nadzoru właścicielskiego jest naruszeniem własności ORANGE POLSKA S.A. i będzie zgłaszane organom ścigania. Zgłoszenie/Wniosek o nadzór właścicielski można przesłać ze strony www.orange.pl/wniosekonadzor lub kierować na adres:

Orange Polska S.A.
Obsługa Techniczna Klienta Centrum
Wydział Utrzymania Usług i Infrastruktury
00-549 Warszawa, Piękna 19b

Powiadomienie powinno zawierać nazwę i adres wykonawcy prac oraz telefon kontaktowy.





2. Roboty budowlano – montażowe w obrębie sieci telekomunikacyjnej wykonywać zgodnie z normami i przepisami obowiązującymi w budownictwie łączności ręcznie i pod nadzorem upoważnionego przedstawiciela ORANGE POLSKA S.A. Dostarczanie i Serwis Usług Obsługi Technicznej Klienta w Warszawie;
3. Lokalizację podziemnych urządzeń telekomunikacyjnych w terenie należy potwierdzić za pomocą przekopów kontrolnych, a w przypadku odkrycia w trakcie robót ziemnych urządzeń nienaniesionych na planie należy je zabezpieczyć na koszt inwestora i powiadomić przedstawiciela ORANGE POLSKA S.A. Dostarczanie i Serwis Usług Obsługi Technicznej Klienta w Warszawie oraz inspektora nadzoru;

Orange Polska S.A.
Zarządzenie Zasobami Sieci i IT
Dział Zarządzania Zasobami Infrastruktury
i Obsługi Klienta w Łodzi
ul. Bałuckiego 10/12, 93-273 Łódź

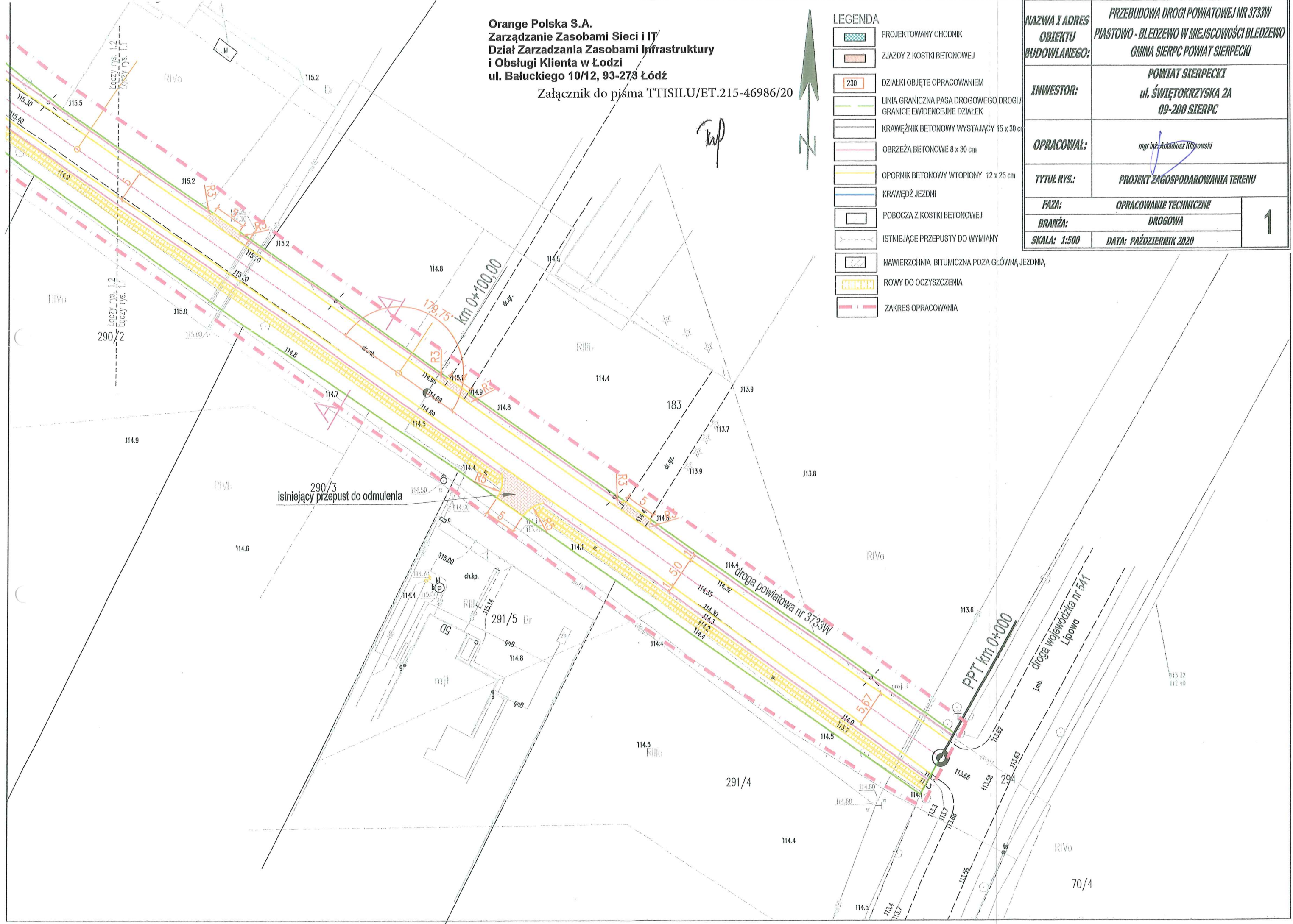
Załącznik do pisma TTISILU/ET.215-46986/20

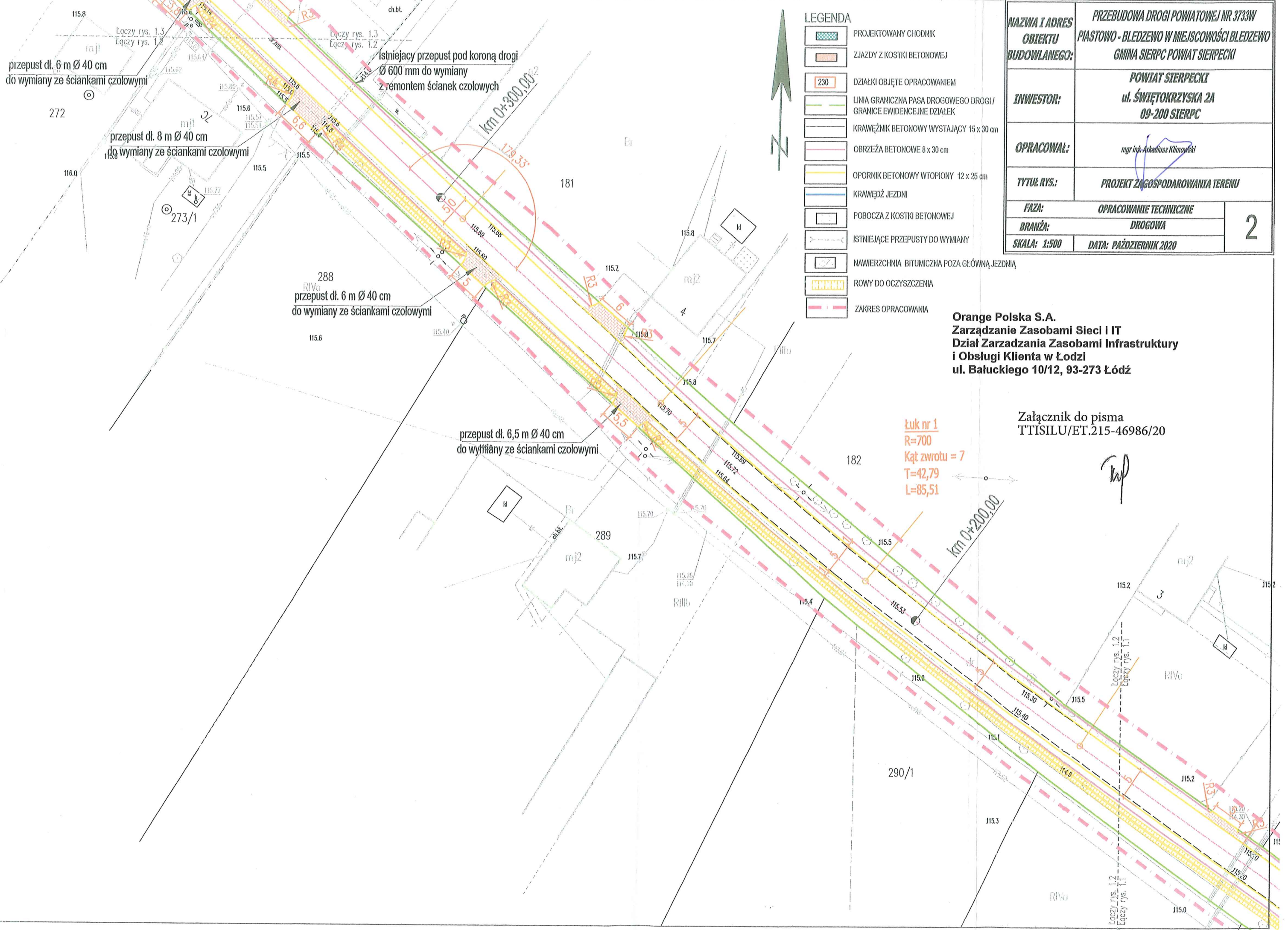
wp

LEGENDA

-  PROJEKTOWANY CHODNIK
-  ZJAZDY Z KOSTKI BETONOWEJ
-  DZIAŁKI OBJĘTE OPRACOWANIEM
-  LINIA GRANICZNA PASA DROGOWEGO DROGI / GRANICE EWIDENCyjne DZIAŁEK
-  KRAWĘŻNIK BETONOWY WYSTAJĄCY 15 x 30 cm
-  OBRZEŻA BETONOWE 8 x 30 cm
-  OPORNIK BETONOWY WTOPIONY 12 x 25 cm
-  KRAWĘDZ JEZDNI
-  POBOCZA Z KOSTKI BETONOWEJ
-  ISTNIEJĄCE PRZEPUSTY DO WYMIANY
-  NAWIERZCHNIA BITUMICZNA POZA GŁÓWNA JEDZNIĄ
-  ROWY DO OCZYSZCZENIA
-  ZAKRES OPRACOWANIA

NAZWA I ADRES OBIEKTU BUDOWLANEGO:	PRZEBUDOWA DROGI POWIATOWEJ NR 3733W PIASTOWO - BLEDZEWO W MIEJSCOWOŚCI BLEDZEWO GMINA SIERPC POWIAT SIERPECKI	
INWESTOR:	POWIAT SIERPECKI ul. ŚWIĘTOKRZYSKA 2A 09-200 SIERPC	
OPRACOWAŁ:	<i>mgr inż. Arkadiusz Klimowski</i>	
TYTUŁ RYS.:	PROJEKT ZAGOSPODAROWANIA TERENU	
FAZA:	OPRACOWANIE TECHNICZNE	1
BRANŻA:	DROGOWA	
SKALA: 1:500	DATA: PAŹDZIERNIK 2020	





LEGENDA

[Hatched]	PROJEKTOWANY CHODNIK
[Orange hatched]	ZJAZDY Z KOSTKI BETONOWEJ
[Orange outline]	DZIAŁKI OBJĘTE OPRACOWANIEM
[Green dashed]	LINIA GRANICZNA PASA DROGOWEGO DROGI / GRANICE EWIDENCyjne DZIAŁEK
[Pink dashed]	KRAWĘŻNIK BETONOWY WYSTAJĄCY 15 x 30 cm
[Yellow dashed]	OBRZEŻA BETONOWE 8 x 30 cm
[Yellow solid]	OPORNIK BETONOWY WTOPIONY 12 x 25 cm
[Blue dashed]	KRAWĘDZ JEZDNI
[Orange solid]	POBOCZA Z KOSTKI BETONOWEJ
[Circle with X]	ISTNIEJĄCE PRZEPUSTY DO WYMIANY
[Grey hatched]	NAWIERZCHNIA BITUMICZNA POZA GŁÓWNA JEZDNIĄ
[Yellow hatched]	ROWY DO OCZYSZCZENIA
[Red dashed]	ZAKRES OPRACOWANIA

NAZWA I ADRES OBIEKTU BUDOWLANEGO:	PRZEBUDOWA DROGI POWIATOWEJ NR 3733W PIASTOWO - BLEDZEWO W MIEJSCOWOŚCI BLEDZEWO GMINA SIERPECKI POWIAT SIERPECKI	
INWESTOR:	POWIAT SIERPECKI ul. ŚWIĘTOKRZYSKA 2A 09-200 SIERPC	
OPRACOWAŁ:	mgr inż. Arkadiusz Klimowski	
TYTUŁ RYS:	PROJEKT ZAGOSPODAROWANIA TERENU	
FAZA:	OPRACOWANIE TECHNICZNE	
BRANŻA:	DROGOWA	
SKALA: 1:500	DATA: PAŹDZIERNIK 2020	2

Orange Polska S.A.
Zarządzanie Zasobami Sieci i IT
Dział Zarządzania Zasobami Infrastruktury
i Obsługi Klienta w Łodzi
ul. Bałuckiego 10/12, 93-273 Łódź

Załącznik do pisma
TTISILU/ET.215-46986/20

wp

257

Proj. wyniesione przejście dla pieszych nawierzchnia z kostki bet. czerwonej

NAZWA I ADRES OBIEKTU BUDOWLANEGO:	PRZEBUDOWA DROGI POWIATOWEJ NR 3733W PIASTOWO - BLEDZEWO W MIEJSCOWOŚCI BLEDZEWO GMINA SIERPC POWIAT SIERPECKI	
INWESTOR:	POWIAT SIERPECKI ul. ŚWIĘTOKRZYSKA 2A 09-200 SIERPC	
OPRACOWAŁ:	<i>mgr inż. Arkadiusz Klimowski</i>	
TYTUŁ RYS.:	PROJEKT ZAGOSPODAROWANIA TERENU	
FAZA:	OPRACOWANIE TECHNICZNE	3
BRANŻA:	DROGOWA	
SKALA:	1:500	
	DATA:	PAŹDZIERNIK 2020

LEGENDA

	PROJEKTOWANY CHODNIK
	ZJAZDY Z KOSTKI BETONOWEJ
	DZIAŁKI OBJĘTE OPRACOWANIEM
	LINIA GRANICZNA PASA DROGOWEGO DROGI / GRANICE EWIDENCYJNE DZIAŁEK
	KRAWĘŻNIK BETONOWY WYSTAJĄCY 15 x 30 cm
	OBRZEŻA BETONOWE 8 x 30 cm
	OPORNIK BETONOWY WTOPIONY 12 x 25 cm
	KRAWĘDZ JEZDNI
	POBOCZA Z KOSTKI BETONOWEJ
	ISTNIEJĄCE PRZEPUSTY DO WYMIANY
	NAWIERZCHNIA BITUMICZNA POZA GŁÓWNA JEZDNIĄ
	ROWY DO OCZYSZCZENIA
	ZAKRES OPRACOWANIA

Pikietaż km 0+450,90
sięgacz = km 0+000,00

Łuk nr 3
R=50
Kąt zwrotu = 8
T=3,49
L=6,98

Łuk nr 2
R=450
Kąt zwrotu = 6
T=23,57
L=47,12

Orange Polska S.A.
Zarządzanie Zasobami Sieci i IT
Dział Zarządzania Zasobami Infrastruktury
i Obsługi Klienta w Łodzi
ul. Bałuckiego 10/12, 93-273 Łódź
Załącznik do pisma
TTISILU/ET.215-46986/20

przepust dł. 1,5 m Ø 30 cm
do wymiany ze ściankami czołowymi

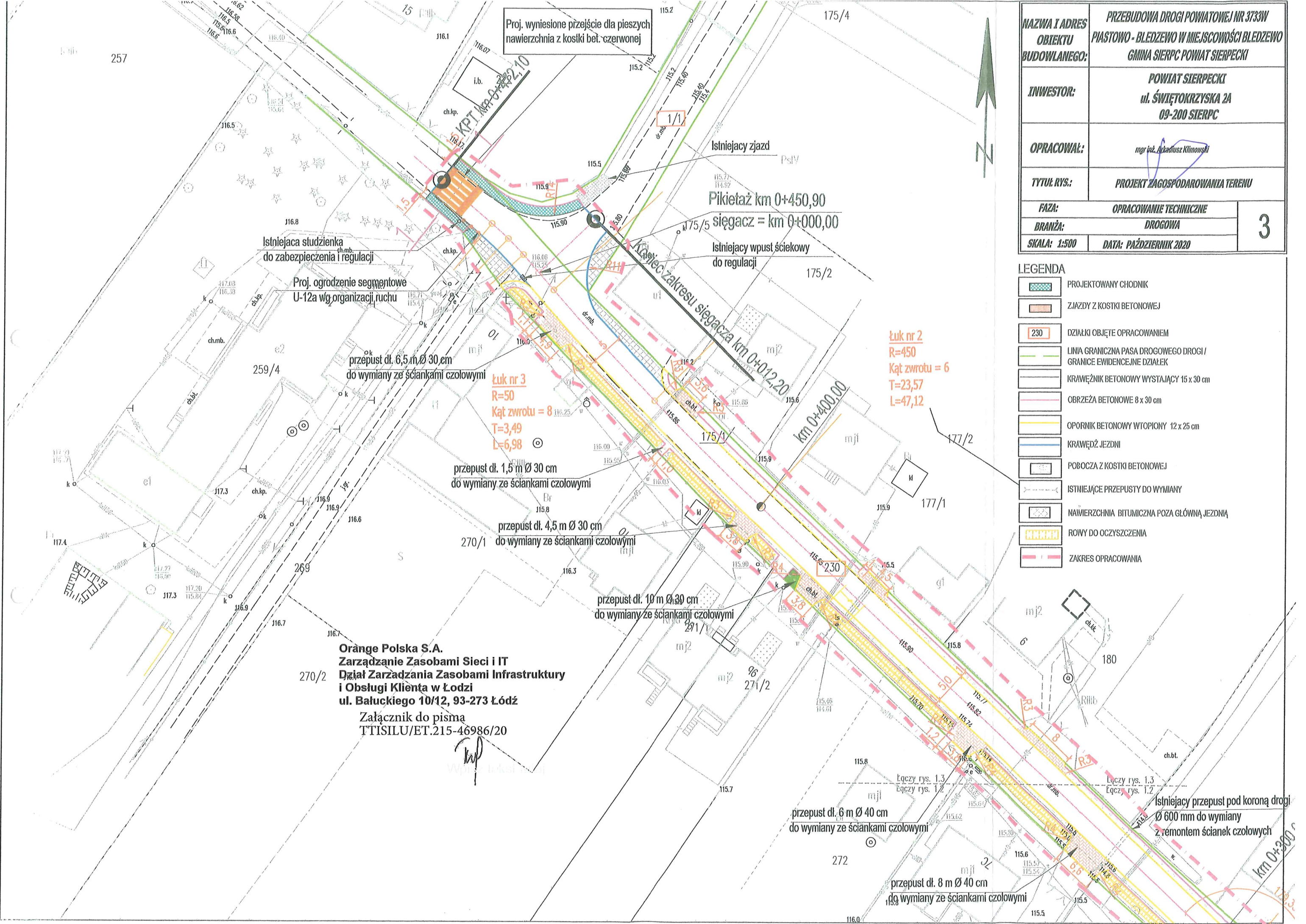
przepust dł. 4,5 m Ø 30 cm
do wymiany ze ściankami czołowymi

przepust dł. 10 m Ø 30 cm
do wymiany ze ściankami czołowymi

przepust dł. 6 m Ø 40 cm
do wymiany ze ściankami czołowymi

przepust dł. 8 m Ø 40 cm
do wymiany ze ściankami czołowymi

Istniejący przepust pod koroną drogi
Ø 600 mm do wymiany
z remontem ścianek czołowych



koloru białego (bez nanoszenia powłoki malarskiej oraz montaż ogrodzenia segmentowego U-12a celem zapewnienia bezpiecznego ruchu pieszego przy szkole.

Zachować istniejące pochylenia niwelety jezdni. Nie projektuje się nowych zjazdów.

ZESTAWIENIE POWIERZCHNI ZAGOSPODAROWANIA TERENU

– powierzchnia nawierzchni jezdni drogi:	2 584 m ²
– chodnik i dojścia do posesji z kostki betonowej „6”:	65 m ²
– zjazdy z kostki betonowej „8”:	237 m ²
– wyniesione przejście dla pieszych z kostki betonowej „8”:	33 m ²
– pobocza utwardzone z kostki betonowej „6”:	751 m ²

STAROSTWO POWIATOWE
W SIERPCU
ul. Świętokrzyska 2a
09-200 SIERPC
tel. 22 422 11 11

3. URZĄDZENIA OBCE

Elementy projektowanego zagospodarowania z uwagi na swą lokalizację oraz powierzchniowe zagłębienie w grunt nie stwarzają kolizji z istniejącym uzbrojeniem. Brak zagrożenia dla istniejącej infrastruktury.

Występuje zbliżenie z istniejącą siecią:

- telefoniczną ORANGE POLSKA S.A
- elektroenergetyczną – Energa Operator
- wodociagową – Gmina Sierpc

W przypadku odkrycia urządzeń telekomunikacyjnych (także tych nie naniesionych na planie) należy je zabezpieczyć przed uszkodzeniem. W miejscach przejść poprzecznych pod zjazdami oraz rowami urządzenia telekomunikacyjne należy zabezpieczyć rurami dwudzielnymi grubościennymi przez całą ich szerokość lub przedłużyć istniejące rury obiektowe. Zachować normatywne przykrycie, zjazdy zlokalizować poza istniejącymi słupkami kablowymi. Przed przystąpieniem do prac ziemnych należy wykonać wykopy kontrolne w celu lokalizacji istniejącej sieci telekomunikacyjnej. Roboty w obrębie sieci telekomunikacyjnej wykonać ręcznie i pod nadzorem przedstawiciela ORANGE POLSKA S.A. wg zaleceń i uwag podanych przez administratora tych urządzeń wskazanych w uzgodnieniu z dnia 25 listopada 2020 roku, znak: TTISILU/ET.215-46986/20.

Zgodnie z pismem z dnia 19 listopada 2020 roku, znak: AW.ZPU.7.521.371.2020 MG Państwowego Gospodarstwa Wodnego Wody Polskie Zarząd Zlewni we Włocławku obszar nie widnieje w ewidencji melioracji wodnych – planowana inwestycja nie koliduje z urządzeniami melioracji wodnych. Nie wykonuje się nowych urządzeń wodnych, a tym samym nie zmienia się naturalnych przepływów wód, stanu wód stojących i stanu wód podziemnych poza granicami nieruchomości gruntowej, na której będą prowadzone roboty budowlane.

Po wykonaniu przebudowy w ramach ww. zadania zachowana zostanie skrajnia drogi, dla drogi klasy L wynosząca 4,5m zgodnie z § 54 rozporządzenia Ministra Transportu i Gospodarki Morskiej z dnia 2 marca 1999 roku w sprawie warunków technicznych, jakim powinny odpowiadać drogi publiczne i ich usytuowanie (Dz. U. z 2016 roku, poz. 124), oraz zachowane zostaną normowe odległości linii elektrycznych napowietrznych od nawierzchni jezdni. Zwisy wskazują profile skrzyżowań sieci elektroenergetycznej uzgodnione z Energa Operator SA. W trakcie wykonywania robót budowlanych wykonawca jest bezwzględnie zobowiązany do stosowania się do obowiązujących przepisów BHP z zachowaniem wymogów dotyczących prowadzenia robót budowlanych w pobliżu napowietrznych linii elektrycznych określonych w tych przepisach oraz uzgodnienia Energa Operator SA z dnia 06 listopada 2020 roku, znak: EOP-75MMD-001355-2020. Dodatkowo należy utwardzić kostką teren wokół słupa energetycznego przy posesji nr 10 zgodnie z załącznikiem do uzgodnienia. W miejscach zbliżeń i skrzyżowań z istniejącą infrastrukturą energetyczną roboty ziemne należy wykonywać ręcznie pod nadzorem osób posiadających stosowne uprawnienia.

W sytuacji wystąpienia kolizji nie przewidzianej do usunięcia w projekcie (np. istniejące urządzenia podziemne na małych głębokościach) Wykonawca robót jest zobowiązany powiadomić o tym fakcie Inspektora nadzoru, a także Właściciela danej sieci oraz w porozumieniu z nim w odpowiedni sposób zabezpieczyć to urządzenie. Należy bezwzględnie zastosować się do wszystkich zaleceń i uwag podanych