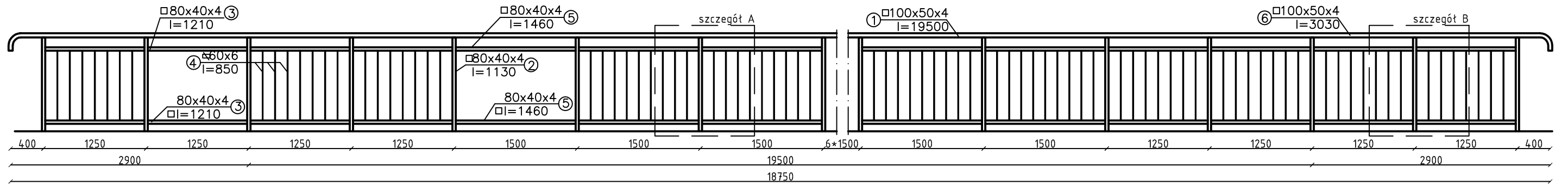


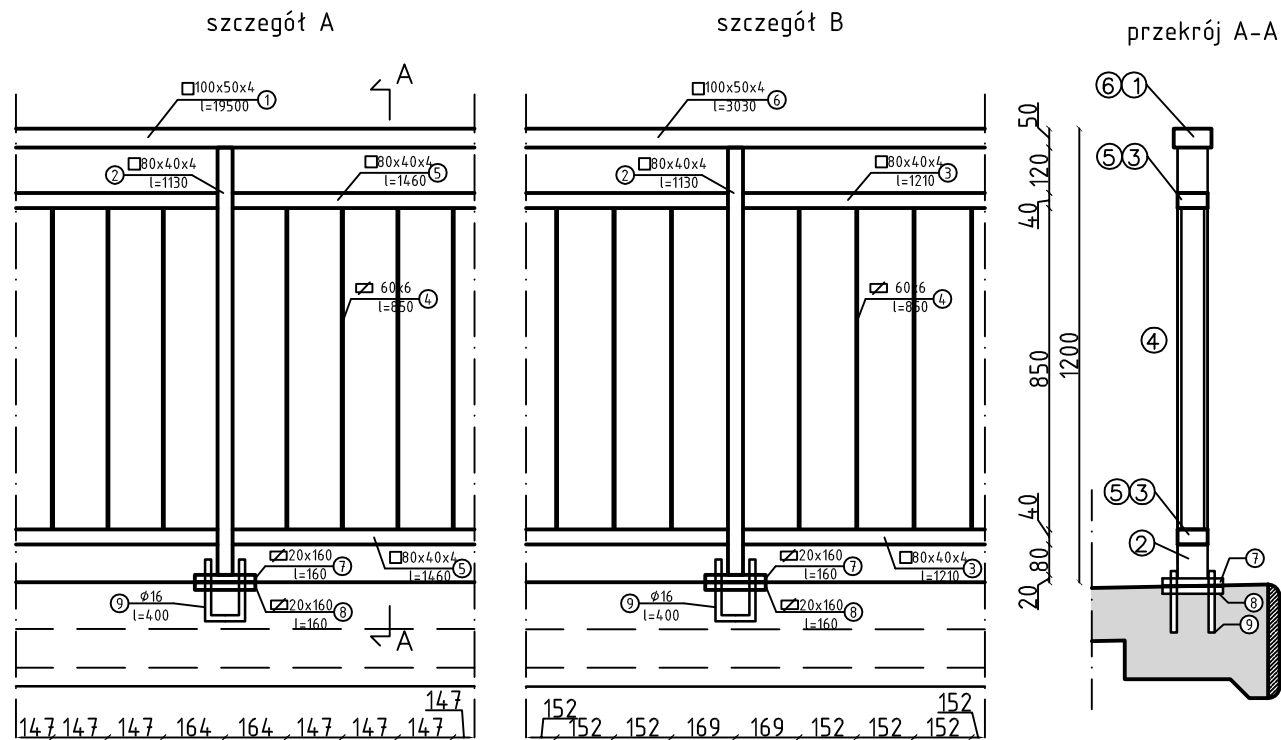
Widok z boku

1:50



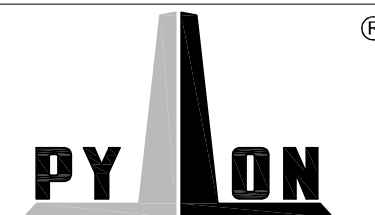
Detale

1:20



Wykaz stali S235JR dla jednej poręczy

Nr	Element	Długość mm	Ilość szt.	Długość całkowita m	Masa	
					kg/m	kg
1	100x50x4	19500	1	19,50	8,59	167,51
2	80x40x4	1130	18	20,34	6,71	136,48
3	80x40x4	1210	16	19,36	6,71	129,91
4	60x6	850	155	131,75	2,82	371,54
5	80x40x4	1460	22	32,12	6,71	215,53
6	100x50x4	3030	2	6,06	8,59	52,06
7	20x160	160	18	2,88	25,20	72,58
8	20x160	160	18	2,88	25,20	72,58
9	φ16	400	36	14,40	1,58	22,75
Razem						1240,91
Dodatek na spoiny 1,8%						22,34
Ogółem						1263,25



PROJEKT BUDOWLANO – WYKONAWCZY
MOSTU DROGOWEGO PRZEZ RZ. SKRWA
W M. ŁUKOMIE

DATA		PODPIS		RYSUNEK NR 9	SKALA
Projektant	mgr inż. Waldemar Pietura upr. bud. nr 41/66				
Opracował	inż. Aleksandra Majewska			PORĘCZE NA CHODNIKU	
Sprawdzający	inż. Andrzej Rumianowski upr. bud. nr 507/64				