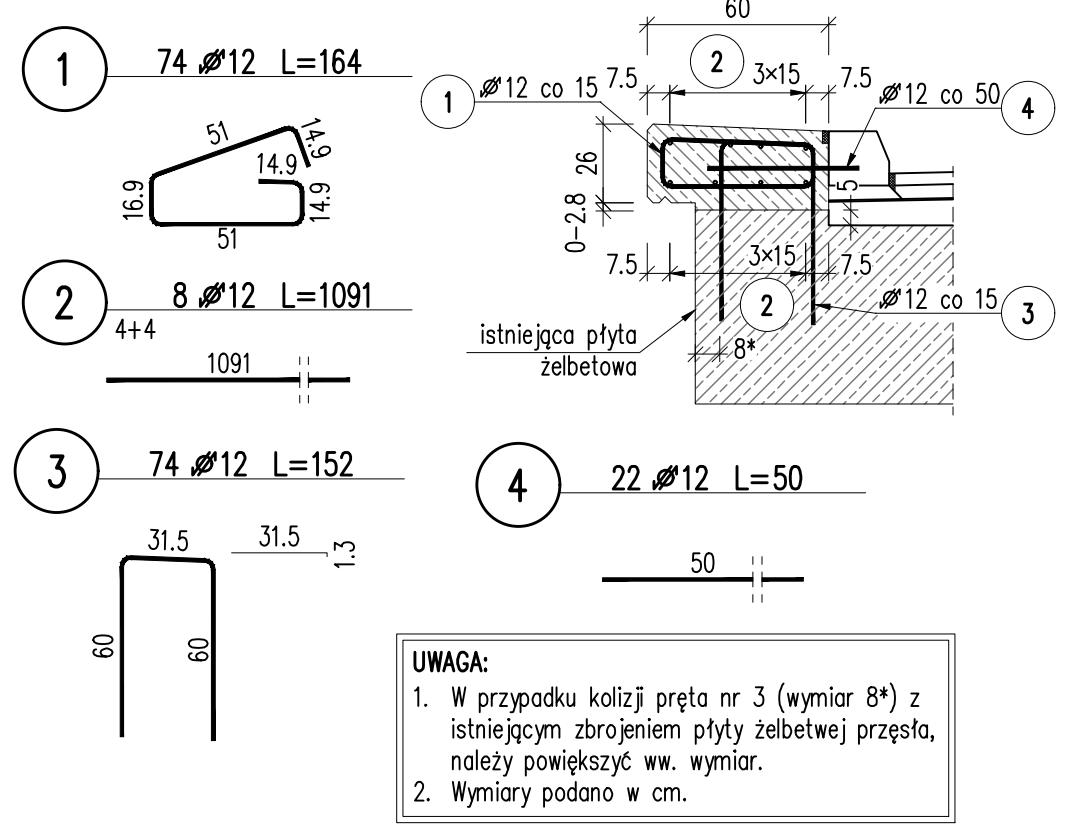
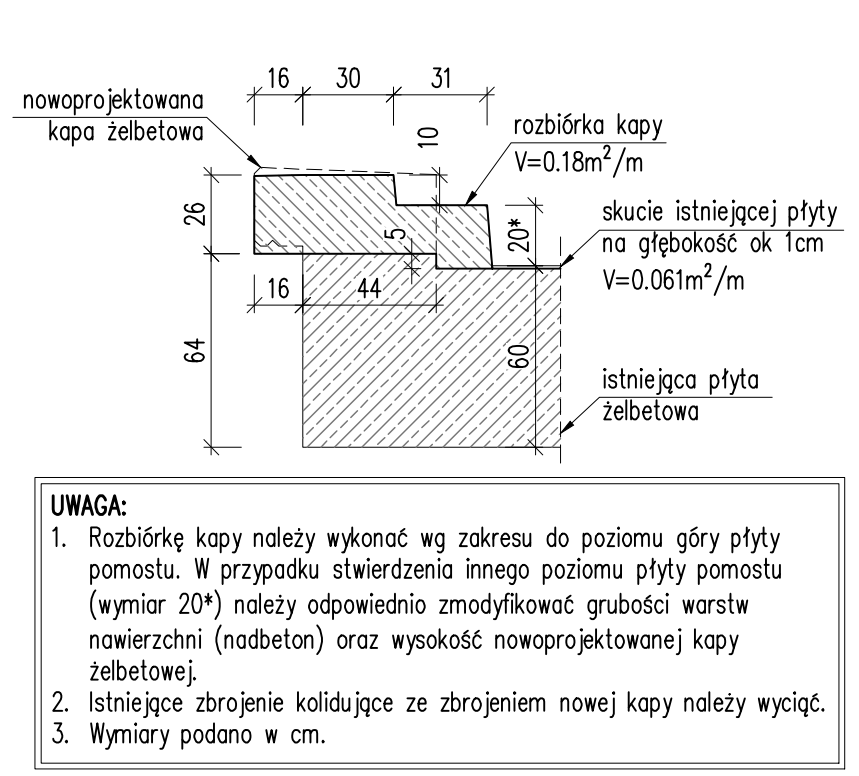


ZBROJENIE KAPY NA DŁUGOŚCI PRZĘŚLA skala 1:25



Zakres rozbiórki kapy żelbetowej na długości przęsła skala 1:25



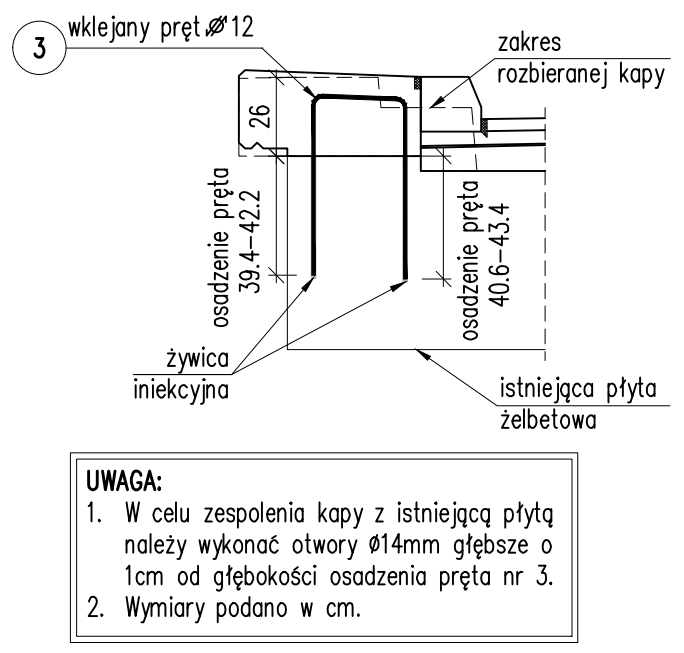
- #### UWAGI DO ZBROJENIA KAPY PRZĘŚLA:
- Beton klasy C35/45 (B45)
 - Stal zbrojeniowa o $f_{yk}=500\text{MPa}$ (klasa ciągliwości C)
 - Otulina prętów:
strona zewnętrzna – 4,5 cm
strona wewnętrzna – 3 cm
 - Zbrojenie wymiaruje się zgodnie z wymaganiami normy PN-EN 1992-1-1 – Projektowanie konstrukcji z betonu. Część 1-1: Reguły ogólne i reguły dla budynków.
 - Jeżeli na rysunku nie podano inaczej, to długości prętów obliczono zakładając minimalny promień gięcia dla danej średnicy i klasy stali zgodnie z tabelą 8.1N normy PN-EN 1992-1-1.
 - Wszystkie gabaryty prętów na rysunkach podano po wymiarach zewnętrznych.
 - Wszystkie pręty na zakład układać naprzemiennie.
 - Jeżeli na rysunku nie podano inaczej, to połączenia prętów o długości całkowitej większej od długości handlowej należy wykonać zgodnie z PN-EN 1992-1-1 – Projektowanie konstrukcji z betonu.
 - Geometrię prętów w poziomie dostosować do zabudowy kap.
 - Pręty kolidujące z dylatacją należy wyciąć.
 - Przed betonowaniem kap osadzić kotwy barier.
 - Wykonawca jest zobowiązany sprawdzić wszystkie wymiary przed rozpoczęciem prac budowlanych. Różnice w rysunkach i pomiarach oraz wszelkie rozbieżności i zmiany projektu muszą być wyjaśnione z projektantem przed rozpoczęciem prac budowlanych.
 - W przypadku wystąpienia jakichkolwiek niescisłości lub wątpliwości należy skontaktować się z zespołem projektowym.
 - Powierzchnie betonowe nie stykające się z gruntem zabezpieczyć antykorozyjnie wg SST.



Zestawienie stali dla elementu: kapa na długości przęsła

Nr pręta	Średnica	Długość jedn.	Ilość	Dłg. całk.	
				Stal $f_{yk}=500\text{MPa}$	$\varnothing 12$
[l.p.]	[mm]	[cm]	[szt.]	[m]	[m]
1	12	164	74	121.36	
2	12	1091	8	87.28	
3	12	152	74	112.48	
4	12	50	22	11.00	
Długość razem				332.12	
Masa 1m				0.89	
Masa razem				294.9	
Masa ogółem				295	

Objętość betonu: beton C35/45 (B45) – $V_b=1.80\text{m}^3$
Wykonać 2 szt.

Szczegół zespolecia kapy z istniejącą płytą skala 1:25



Nazwa inwestycji:	Kompleksowa przebudowa mostów na terenie Powiatu Sierpeckiego: nr JNI 31001102 w ciągu drogi powiatowej nr 3751W Kisielewo - Dziembakowo - Gorzewo oraz JNI 31001107 w ciągu drogi powiatowej nr 6914W Drobin - Lelice, wraz z drogami dojazdowymi		
Lokalizacja:	Województwo mazowieckie, powiat sierpecki, gmina Gozdowo, miejscowość Reczewo, gmina Zawidz, miejscowości Gołocin, Gutowo Górki, Gutowo Stradzyno, gmina Sierpc, miejscowości Kisielewo i Dziembakowo		
Inwestor:	 Powiat Sierpecki		
Obiekt:	OBIEKT NR JNI 31001107		
Stadium dokumentacji:	PROJEKT BUDOWLANO - WYKONAWCZY		
Nazwa arkusza:	KAPA CHODNIKOWA NA DŁUGOŚCI PRZĘŚLA		
Biuro projektowe:	 BRD inż. Mariusz Jabłoński rzeszowski architekt		BRD Mariusz Jabłoński ul. Sosnowa 11 87-800 Włocławek
Projektant:	mgr inż. Roman Krzyżelewski uprawnienia budowlane nr KUP/0124/POOM/13 do projektowania bez ograniczeń w specjalności mostowej		Podpis:
Projektant sprawdzający:	inż. Mariusz Jabłoński uprawnienia budowlane nr UA-V-7342-5/22/98 Wk do projektowania bez ograniczeń w specjalności konstrukcyjno-budowlanej		Podpis:
Branża:	Skala:	Data:	Nr arkusza:
MOSTOWA	1:25	30.11.2015	PBW.KI.ZB.03