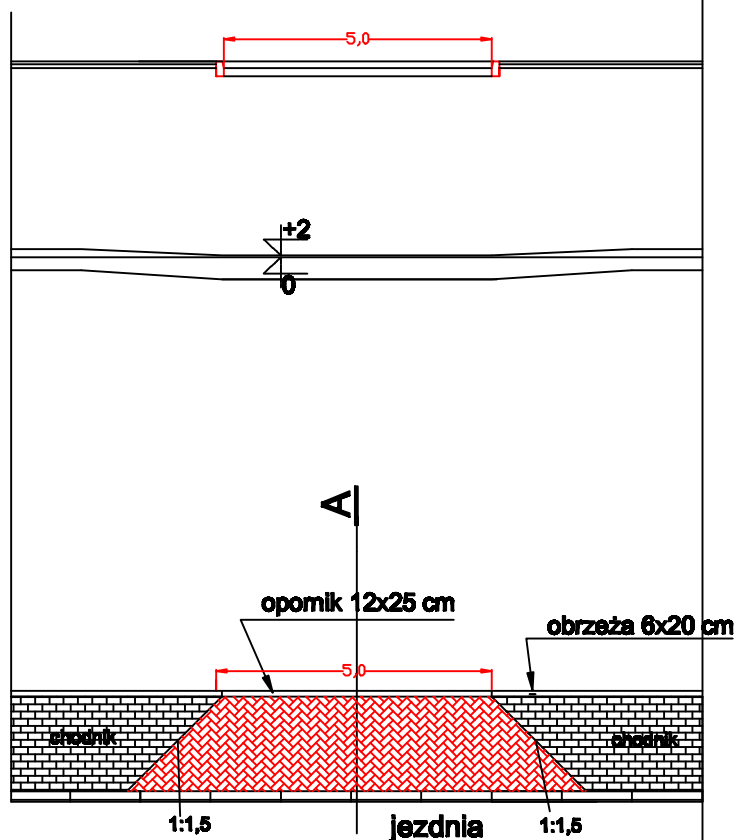


Zjazd indyw. (bramowy)

B - B

C - C

CI



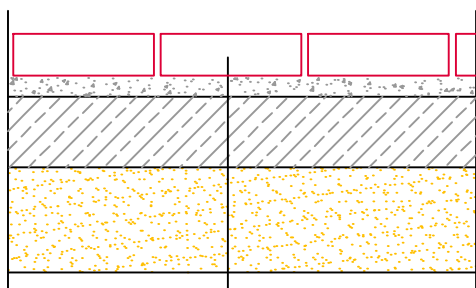
CI

BI

A - A

krawężnik 15x30 (wtopiony)

Konstrukcja nawierzchni zjazdu



kostka betonowa gr. 8 cm
 podsypka płaskowa gr. 3 cm
 podbudowa beton. C10/12, gr. 10 cm
 warstwa pospółki gr. 15 cm



Usługi Projektowe SC F. Rytwiński, L. Rytwińska-Nowak

OBIEKT		Przebudowa drogi powiatowej - budowa chodnika w miejsc. Rzeczotny Zawady, gm. Radelszowice			BRANŻA
ZAMAWIAJĄCY		Gmina Radelszowice			
NAZWA RYSUNKU		Przekrój normalny - zjazd			SKALA
					1:101.00
	NADZWIĘKO	NR LITR.	SPECYALNOŚĆ	PODPIS	DATA
OPRACOWAŁ	Tomasz Dudkiewicz		drogi		2016.08
PROJEKTOWAŁ	Franciszek Rytwiński	148/08	drogi		NR RYS.
SPRAWDZIŁ					3.1