

PROJEKT

STAŁA ORGANIZACJA RUCHU DROGOWEGO na odcinku drogi powiatowej nr 3738W w związku z

Przebudową mostu nr JNI 31001098 w m. Kosemin w ciągu drogi powiatowej nr 3738W Rościszewo-Kosemin-Żabowo-Szumanie wraz z drogami dojazdowymi

<p>LOKALIZACJA</p>	<p>województwo mazowieckie powiat sierpecki gmina Zawidz Zawidz Mały, Żabowo, Kosemin</p>
<p>ZARZĄDCA DROGI</p>	<p>Zarząd Dróg Powiatowych w Sierpcu</p>
<p>ZAWARTOŚĆ</p>	<p>Projekt stałej organizacji ruchu drogowego</p>
<p>BRANŻA</p>	<p>Drogowa</p>
<p>KOD CPV</p>	<p>45233290-8 - Organizacja ruchu drogowego</p>
<p>WYKONAWCA</p>	<p>USŁUGI PROJEKTOWE I NADZÓR BUDOWLANY Ing. Witold Kaźmierczak 09-200 Raciaz, ul. Mławska 3/12 tel./0231-674-10-90, kom.0606 327 385 IP 567-170-81-76</p> <p><i>Kf. 7120. 2. 2019</i></p> <p>STAROSTA SIERPECKI 09 - 200 SIERPC ul. Świętokrzyska 2a</p>

Zatwierdzam dnia 25.01.2019 r.

wz. STAROSTY

Jarosław Ocieki
WICESTAROSTA

Sermin H. Krowczyński nowej organizacji
21.02.2019

SPIS TREŚCI

1. Plan orientacyjny
2. Podstawa prawna
3. Opis techniczny
4. Warunki techniczne wykonania oznakowania
5. Karta uzgodnień
6. Rysunki: Arkusze 1 - 9

1. PLAN ORIENTACYJNY



SKALA 1:25000

2. PODSTAWA PRAWNA:

1. Ustawa z dnia 20 czerwca 1997 r. Prawo o ruchu drogowym
2. Rozporządzenie Ministrów Infrastruktury oraz Spraw Wewnętrznych i Administracji z dnia 31 lipca 2002 r. w sprawie znaków i sygnałów drogowych
3. Rozporządzenie Ministra Infrastruktury z dnia 23 września 2003 r. w sprawie szczegółowych warunków zarządzania ruchem na drogach oraz wykonywania nadzoru nad zarządzaniem

4. Instrukcja o znakach drogowych pionowych – załącznik nr 1 – 4 do rozporządzenia Ministra Infrastruktury z dnia 3 lipca 2003 r. w sprawie szczegółowych warunków technicznych dla znaków i sygnałów drogowych oraz urządzeń bezpieczeństwa ruchu drogowego i warunków ich umieszczania na drogach

3. OPIS TECHNICZNY

Omówienie projektu:

Przedmiotem opracowania jest wprowadzenie stałej organizacji ruchu drogowego na odcinku drogi powiatowej nr 3738W o długości 1,650 km w związku z przebudową mostu nr JN1 31001098 w m. Kosemin w ciągu drogi powiatowej nr 3738W Rościszewo-Kosemin-Żabowo-Szumanie wraz z drogami dojazdowymi na terenie gm. Zawidz, powiat sierpecki, zgodnie z rysunkami: arkusze 1 - 8.

Charakterystyka drogi:

- Długość – 13,820 km
- Kategoria drogi – powiatowa
- Klasa drogi – lokalna (L)
- Rodzaj nawierzchni – bitumiczna/częściowo nieutwardzona
- Pobocza – gruntowe/częściowo umocnione pospółką
- Zarządca drogi: Zarząd Dróg Powiatowych w Sierpc

Termin wprowadzenia zmian:

od dnia zatwierdzenia projektu do 31 grudzień 2019 r.

4. WARUNKI TECHNICZNE WYKONANIA OZNAKOWANIA

Zgodnie z Rozporządzeniem Ministra Infrastruktury z dnia 3 lipca 2003 r. w sprawie szczegółowych warunków technicznych dla znaków i sygnałów drogowych oraz urządzeń bezpieczeństwa ruchu drogowego i warunków ich umieszczania na drogach (Dz. U. nr 220 z dnia 23 grudnia 2003 r. poz. 2181 z późniejszymi zmianami) o wymiarach grupy średniej.

5. KARTA UZGODNIENÍ

STAŁA ORGANIZACJA RUCHU DROGOWEGO na odcinku drogi powiatowej nr 3738W w zwiázkú z

Przebudowá mostu nr JN1 31001098 w m. Kosemin w ciágu drogi
powiatowej nr 3738W Rościszewo-Kosemin-Żabowo-Szumanie wraz
z drogami dojazdowymi

TREŚĆ OPINII	OPINIUJĄCY
<p>Zarząd Dróg Powiatowych w Sierpcu uzgadniam / opiniuję bez uwag / z uwagami dnia ... 07.01.2019r.</p>	<p>DYREKTOR Zarządu Dróg Powiatowych w Sierpcu mgr inż. Artur Obrebski</p>
<p>URZĄD GMINY ZAWIÓZ 09-226 Zawióz Kościelny pow. Sierpc, woj. mazowiecki</p>	<p>uzgodniłem ZASTĘPCA WOJTY GMINY Leszek Brodowski</p>
<p>KOMENDA POWIATOWA POLICJI w SIERPCU 06 L.dz. RTJ-1116/19</p>	<p>Opinia pozytywna p.o. Nekrelnik NRD KPP Sierpc Kom. Prok. Kellowskiej</p>

STAŁA ORGANIZACJA RUCHU DROGOWEGO
na odcinku drogi powiatowej nr 3738W
w związku z

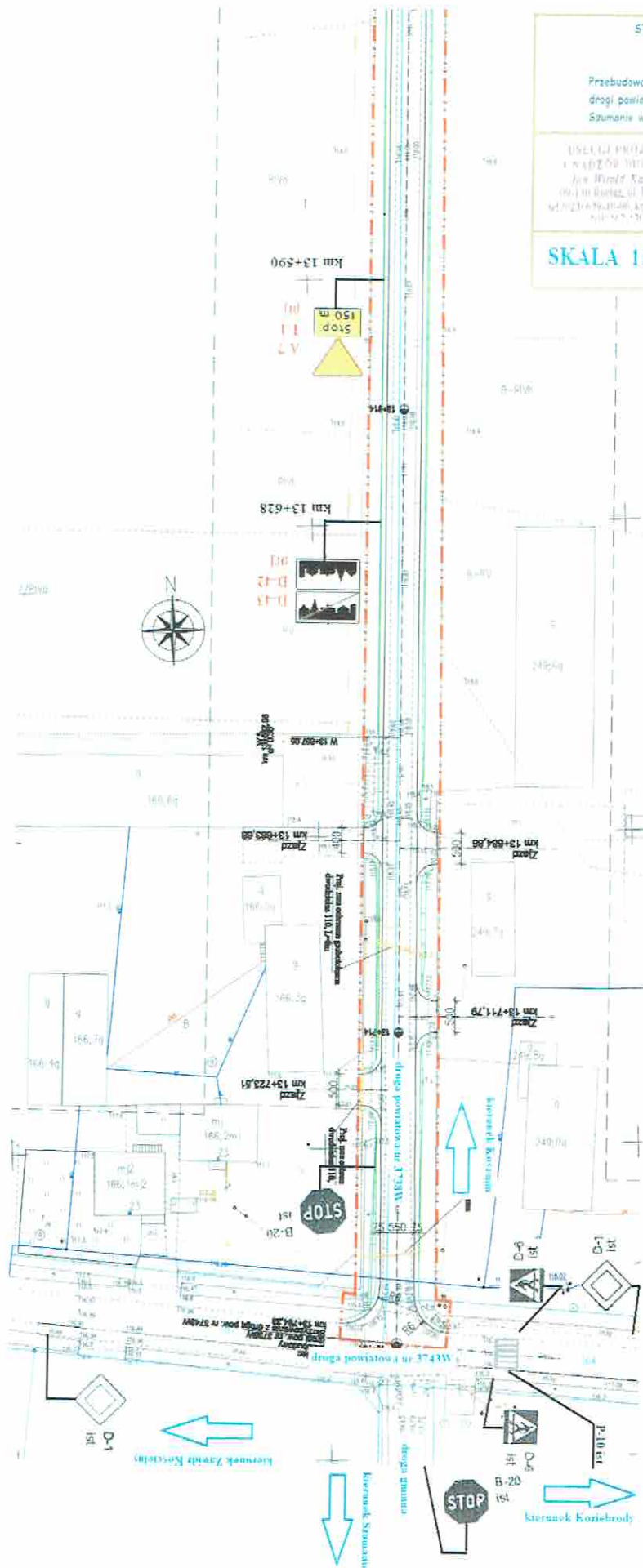
Przebudowa mostu nr JNE 31001098 w m. Kosmin w ciągu
drogi powiatowej nr 3738W Rociłszewo-Kosmin-Zabowo-
Szumanie wraz z drogami dojazdowymi

USŁUGI PROJEKTOWE
i NADZÓR PROJEKTOWY
Jan Władysław Kozłowski
09-130 00000, ul. Miłomska 3/17
ul. Żytna 75-01000, km 1026, 177 333
510 525 130-01 70

Droga powiatowa nr
3738W

SKALA 1:1000

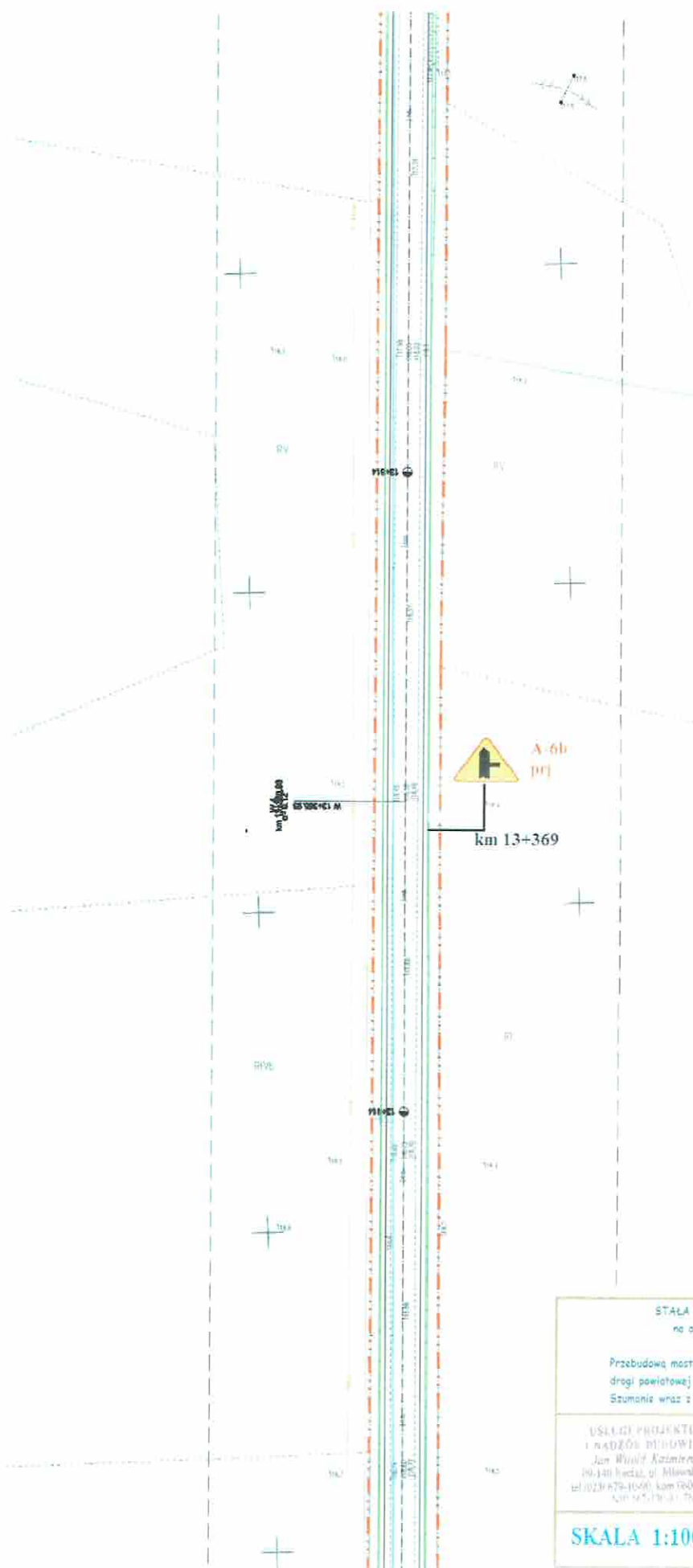
ARKUSZ 1



25. STY. 2019
STAROSTWO POWIATOWE
w S. I. E. R. P. C. U.
ul. Świętokrzyska 2a
09 - 200 01 11 E. R. P.
tel./fax 24 275-0

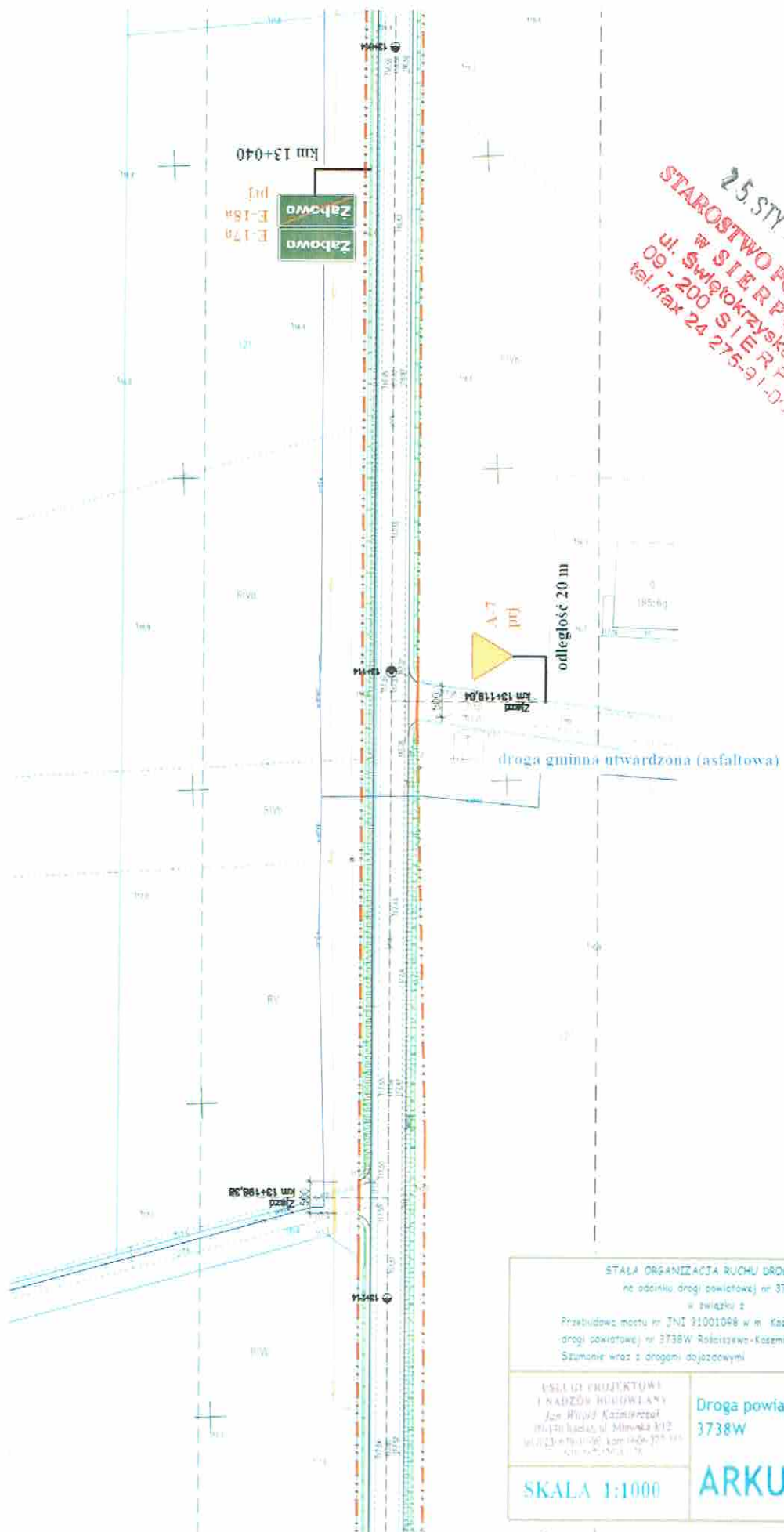
25. STY. 2019

STAROSTWO POWIATOWE
w S I E R P C U
ul. Świętokrzyska 2a
09 - 200 S I E R P C
tel./fax 24 275-91-00



STAŁA ORGANIZACJA RUCHU DROGOWEGO na odcinku drogi powiatowej nr 3738W w związku z Przebudowa mostu nr JN1 31001098 w m. Kosemin w ciągu drogi powiatowej nr 3738W Robiszewo-Kosemin-Zabowo- Szumienie wraz z drogami dojazdowymi	
USŁUGI PROJEKTOWE I NADZÓR INŻYNIERSKI Jan Winiol Rozmierzal 80-140 Wrocław, ul. Mławska 312 tel. 022 679-1050, kom 7406 327 337 kpr 545.190.31.75	Droga powiatowa nr 3738W
SKALA 1:1000	ARKUSZ 2

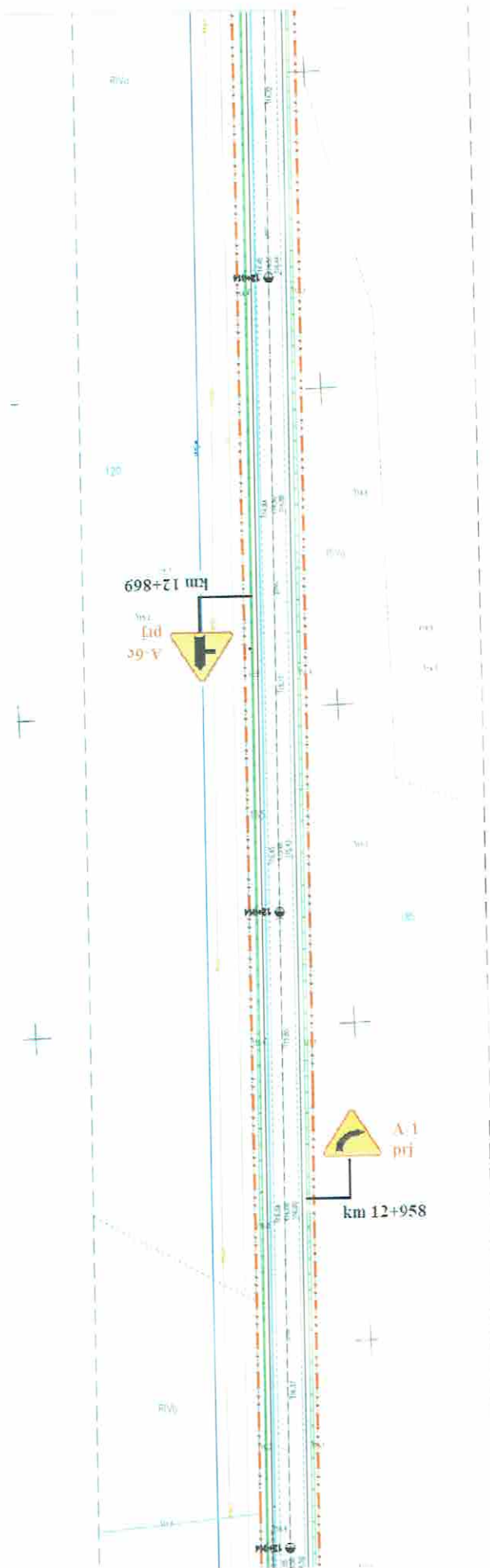
25 STY 2019
 STAROSTWO POWIATOWE
 W S I E R P C U
 ul. Świętokrzyska 2a
 09-200 S I E R P C O
 tel./fax 24 275-91-00



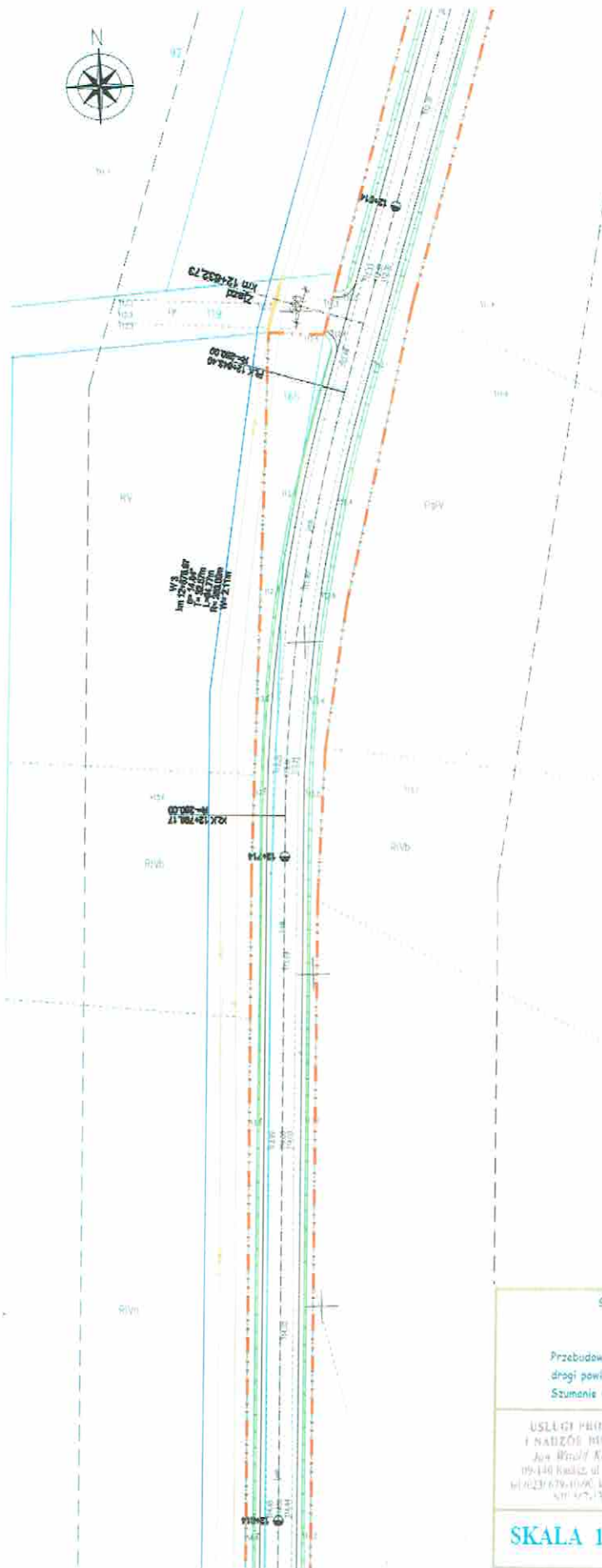
STALA ORGANIZACJA RUCHU DROGOWEGO na odcinku drogi powiatowej nr 3738W w związku z Przebudowa mostu nr JN1 31001098 w m. Kaszemin w ciągu drogi powiatowej nr 3738W Ralszewe-Kaszemin-Zabowo- Szumowie wraz z drogami dojazdowymi	
USŁUGI PROJEKTOWE I NADZÓR BUDOWLANY Jan Włodz Kaszemiński ul. 23 Października 112 09-200 Sierpc tel. 24 275-91-00	Droga powiatowa nr 3738W
SKALA 1:1000	ARKUSZ 3

25. STY 2019

STAROSTWO POWIATOWE
W S I E R P C U
ul. Świętokrzyska 2a
09 - 200 S I E R P C
tel./fax 24 275-91-00

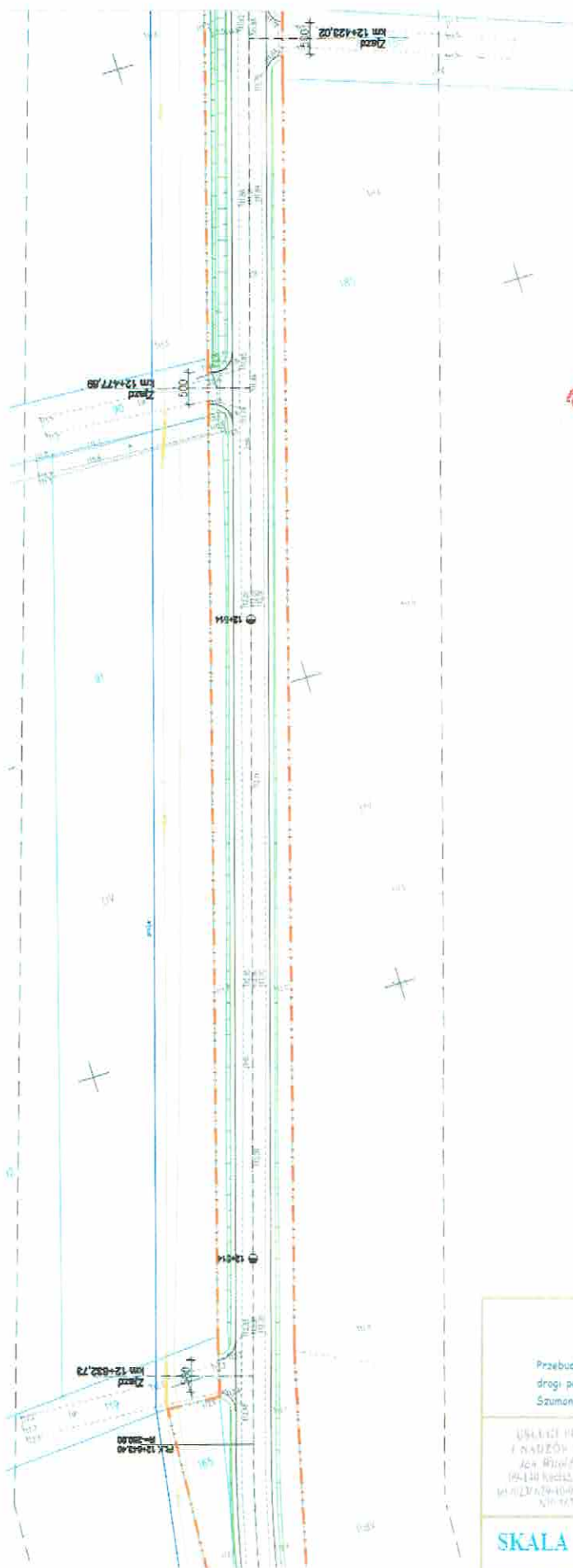


STALA ORGANIZACJA RUCHU DROGOWEGO na odcinku drogi powiatowej nr 3738W w związku z Przebudowa mostu nr JN1 31001098 w m. Koszmin w ciągu drogi powiatowej nr 3738W Rosiszewo-Koszmin-Zabowo- Szumienie wraz z drogami dojazdowymi	
USŁUGI PROJEKTOWE I NADZÓR BUDOWLANY Jan Wład. Kazmierczak 09-140 Gąszt. ul. Miłowska 8/12 tel. 023 476-1100, kom. 0606 107 141 www.wkz.pl	Droga powiatowa nr 3738W
SKALA 1:1000	ARKUSZ 4



7.5. STY. 2013
STAROSTWO POWIATOWE
W S I E R P C U
ul. Świątokrzyska 2a
09 - 200 S I E R P C
tel./fax 24 275-91-00

STALA ORGANIZACJA RUCHU DROGOWEGO na odcinku drogi powiatowej nr 3738W w związku z Przebudową mactw nr JNE 31001098 w m. Kosmin w ciągu drogi powiatowej nr 3738W Rościszewo-Kosmin-Zabowo- Szumienie wraz z drogami dojazdowymi	
USŁUGI PROJEKTOWE I NADZÓR PROJEKTOWY Jan Witold Kozłowski 09-140 Koszów, ul. Miłkowska 312 610231679-1090, kom 0606 327 345 NIP 5251303176	Droga powiatowa nr 3738W
SKALA 1:1000	ARKUSZ 5



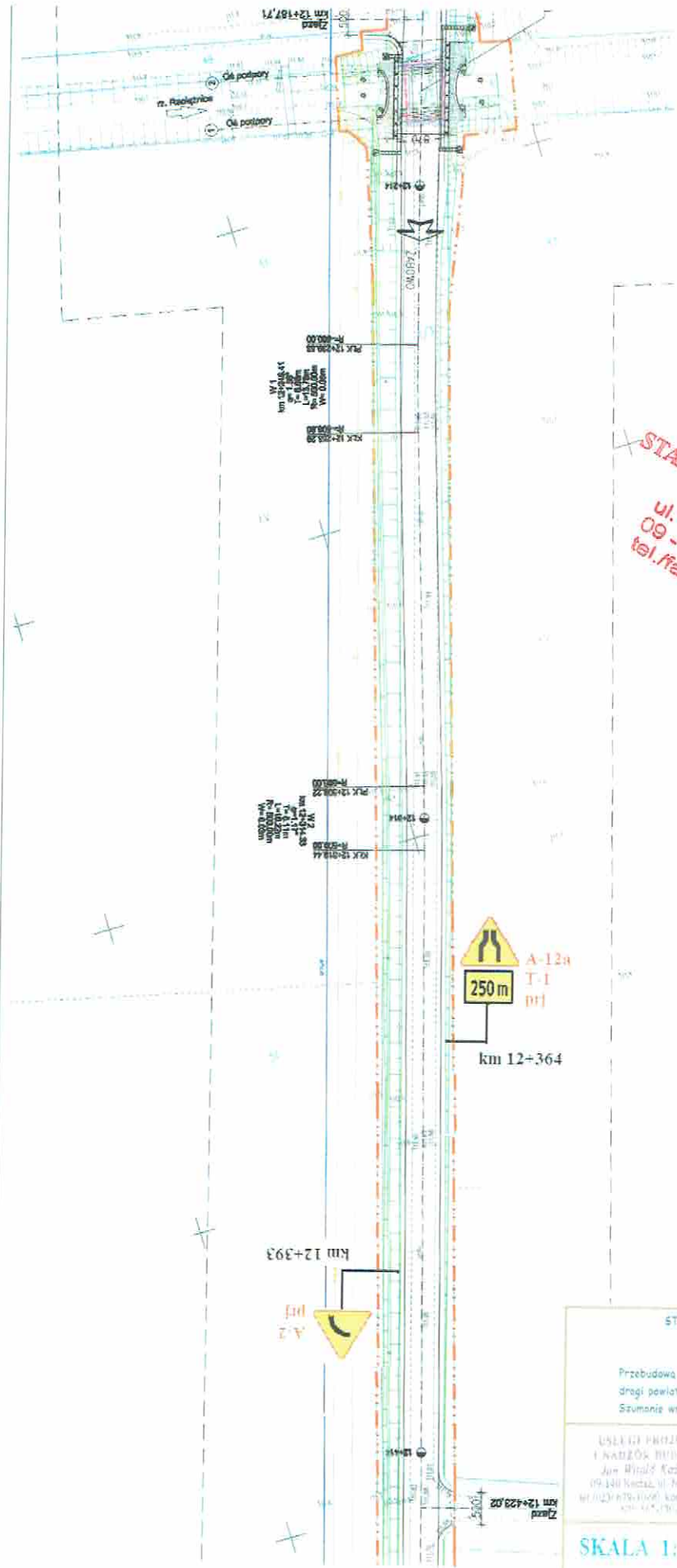
25. STY. 2019

STAROSTWO POWIATOWE
 w SIERPCU
 ul. Świątokrzyska 2a
 09 - 200 SIERPC
 tel./fax 24 275-91-00

STAŁA ORGANIZACJA RUCHU DROGOWEGO na odcinku drogi powiatowej nr 3738W w związku z Przebudową mostu nr JN1 31001098 w m. Kosmin w ciągu drogi powiatowej nr 3738W Rosołiszewo-Kosmin-Zobowo- Szumonie wraz z drogami dojazdowymi	
USŁUGI PROJEKTOWE I NAUZYŃ MIASTOWIANSKI Jan Władysław Kaszubska 09-140 Kosmin, ul. Miłowska 3/12 tel. 022 629-40-00, kom. 0606 227 245 NIP 527.196.41.70	Droga powiatowa nr 3738W ARKUSZ 6
SKALA 1:1000	

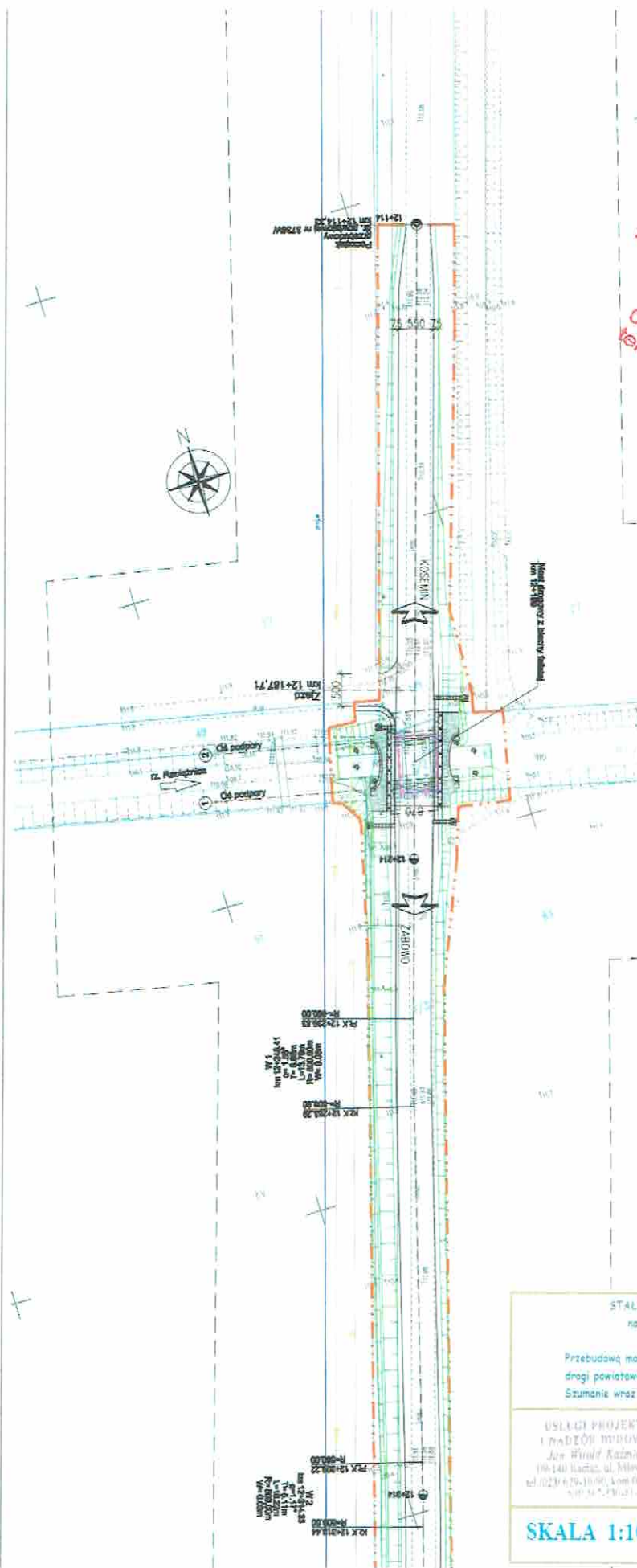
25. STY. 2019

STAROSTWO POWIATOWE
w SIERPCU
ul. Świątokrzyska 2a
09 - 200 S I E R P C
tel./fax 24 275-91-00



STAŁA ORGANIZACJA RUCHU DROGOWEGO na odcinku drogi powiatowej nr 3738W w związku z	
Przebudowa mostu nr ZNI 31001098 w m. Kosemin w ciągu drogi powiatowej nr 3738W, Raobiszewo-Kosemin-Zobowo- Stawanie wraz z drogami dojazdowymi	
USŁUGI PROJEKTOWE I NADZÓR BUDOWLANY Inż. Wiesław Kozłowski 09-140 Kościelny, ul. Miłowska 3/12 tel. (24) 673-1059, kom. 606 327 333 e-mail: w.kozlowski@wp.pl	Droga powiatowa nr 3738W
SKALA 1:1000	ARKUSZ 7

25.STY. 2019
STAROSTWO POWIATOWE
 w S I E R P C U
 ul. Świątokrzyska 2a
 09 - 200 S I E R P C
 tel./fax 24 275-91-00



STAŁA ORGANIZACJA RUCHU DROGOWEGO na odcinku drogi powiatowej nr 3738W w związku z Przebudową mostu nr JNE 31001092 w m. Kosmin w ciągu drogi powiatowej nr 3738W Roseliszewo-Kosmin-Zabowo- Szumanie wraz z drogami dojazdowymi	
USŁUGI PROJEKTOWE I NADZÓR INŻYNIERSKI Jan Wład Kaliniec 09-140 Ładisz, ul. Mirowska 3/12 tel. 0223 676 10 00, kom 0606 127 183 e-mail: j.kaliniec@wp.pl	Droga powiatowa nr 3738W
SKALA 1:1000	ARKUSZ 8