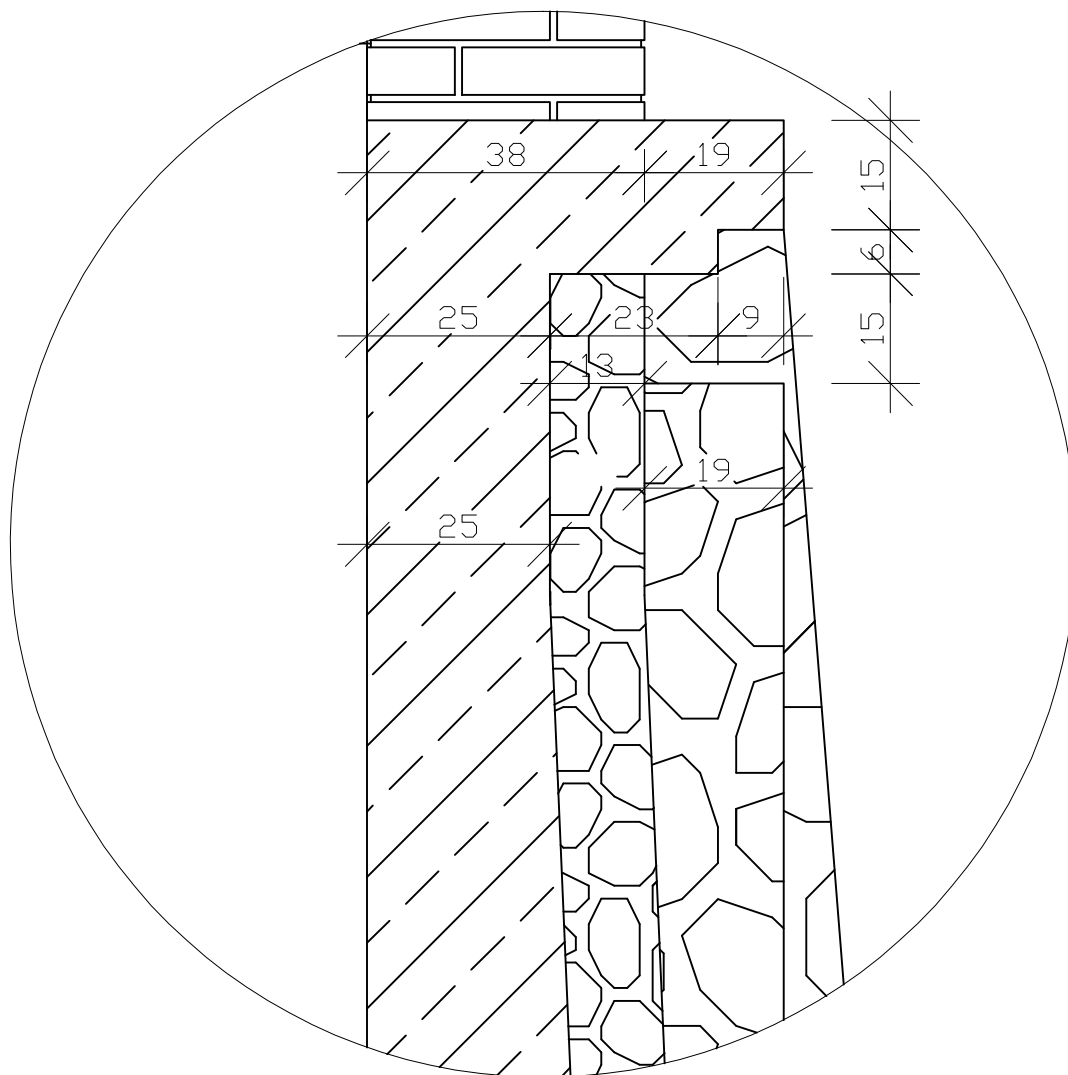


# Szczegół B



Pracownia Architektoniczna Królikowski i Jaworski s.c. Al. Jachowicza 17a, 09-402 Płock, tel./fax. +48 024 269 25 75		
<b>INWESTYCJA:</b>	<b>DOKUMENTACJA WYKONAWCZA ZABEZPIECZENIE STATECZNOŚCI WZGÓRZA KLASZTORNEGO W SIERPCU, 09-200 SIERPC, UL. WOJSKA POLSKIEGO 28A, DZ. NR EWID.: 529/5, 530, 603, 614/4, 220/1</b>	
<b>INWESTOR:</b>	<b>OPACTWO SS. BENEDYKTYNEK W SIERPCU 09-200 SIERPC, UL. WOJSKA POLSKIEGO 28A</b>	
<b>PROJEKTOWAŁ:</b>	<b>NR UPRAWNIENI</b>	<b>PODPIS</b>
<b>NAZWA RYSUNKU:</b>	<b>SZCZEGÓŁ B</b>	<b>7</b>
<b>SKALA 1: 10</b>	<b>DATA: LIPIEC 2013R</b>	