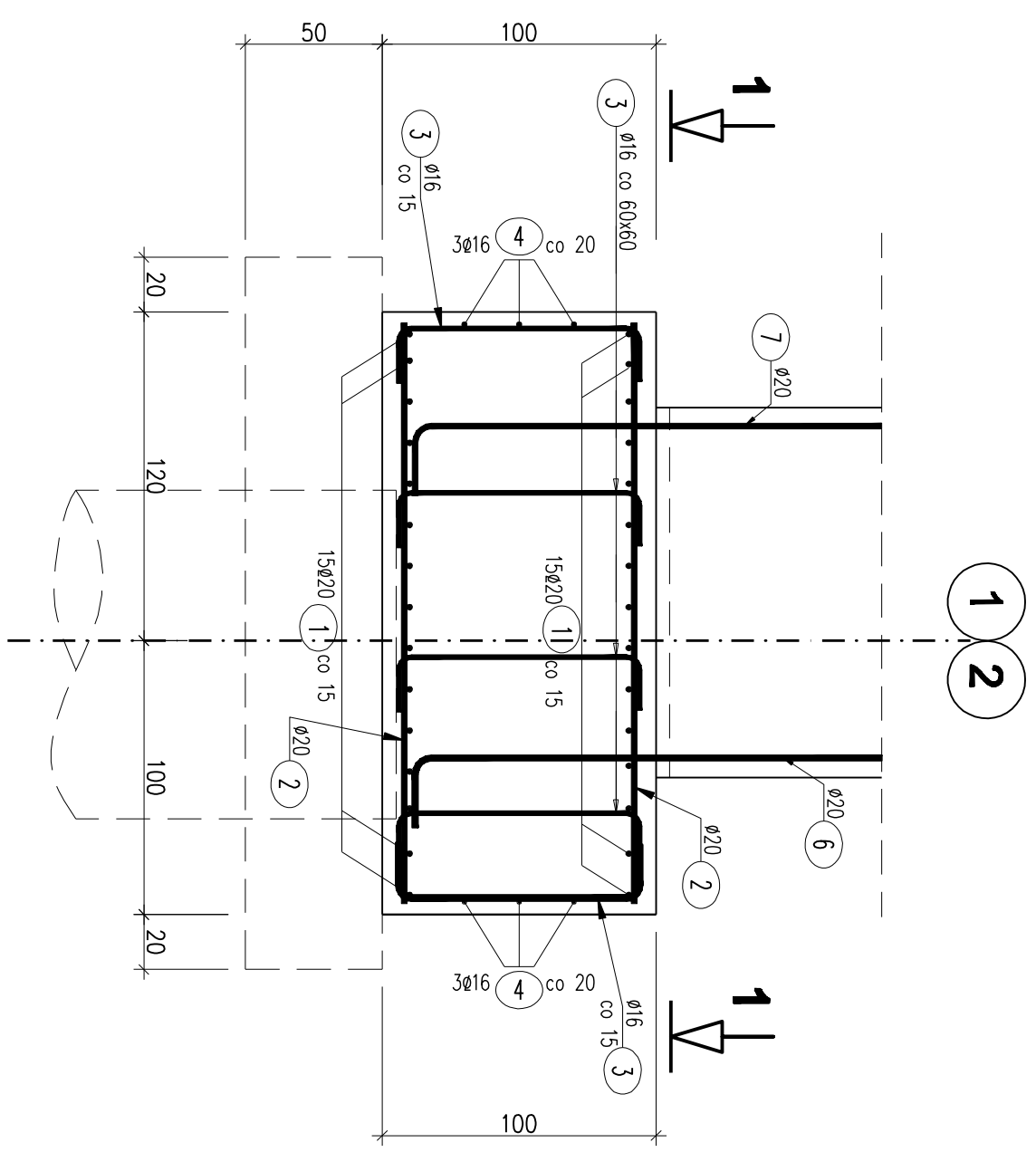


### Przekrój poprzeczny 2-2

**1:25**



### WYKAZ ZBROJENIA

Nr pręta	Średnica [mm]	Długość [cm]	Liczba w 1 elem.	Liczba ogólna	Długość ogólna [m]		Uwagi
					AIIIIN	AIIIIN	
Element: Lawa fundamentowa (oczep połowy) Wykonano 2 szt.							
1	Ø20	1179	30	60		707,4	
2	Ø20	209	160	320		668,8	
3	Ø16	129	246	492		634,68	
4	Ø16	1182	6	12		141,84	
5	Ø16	252	6	12		30,24	
Długość ogólna wg średnic						807	1376
Masa 1 m pręta						1,578	2,466
Masa prętów wg średnic						1273,45	3393,22
Masa całkowita							4667

Beton: C12/15  $V = 2 \times 16,0 = 32,0 \text{ m}^3$

Beton: C30/37  $V = 2 \times 26,2 = 52,4 \text{ m}^3$

Stal zbroj.: AIIIIN G = 4667 kg

Otulina do zewnętrznych prętów zbrojenia wynosi 4cm.

**UWAGI:**

- Do obwodzisku Wykonawcy należy dostosowanie tężenia prętów wg poniższych zasad:
- Wymiary prętów podano po obwodzie zewnętrznym.
- Odjęcie i złączenie prętów należy wykonać przy użyciu tężeni, których średnica nie może być mniejszo:

  - $d_e = 4\phi$  dlo  $\phi \leq 10\text{mm}$
  - $d_e = 5\phi$  dlo  $10 < \phi \leq 20\text{mm}$
  - $d_e = 7\phi$  dlo  $20 < \phi \leq 28\text{mm}$
  - $d_e = 10\phi$  dlo  $\phi > 28\text{mm}$

3. Rysunek rozpotrwyoc tężcznie z rysunkami ogólnymi
4. Pręty zbrojeniwowe o nr 6, 7 zostaly uwzględnione w wykazie stoli dlo konstrukcji przyczółko.

<b>OBIEKT :</b> Przebudowa mostu JNT 31001111 w m. Sierpc w ciągu drogi powiatowej nr 3770W ul. Wojska Polskiego wraz z drogami dojazdowymi dane techniczne: nr 220/1, 220/2, 220/3, 613/6, 613/7, 4/52, 667/9, 667/10, 223/7, 223/8, 4/51, 222/3, 1197, 220/4, 667/17		<b>STADIUM :</b> PW	
<b>INWESTOR :</b> Powiat sierpecki ul. Świętokrzyska 2a 09-200 Sierpc		<b>BRANŻA:</b> MOSTOWA	
<b>Nazwa rysunku:</b> Rysunek zbrojeniowy ławy fundamentowej		<b>SKALA 1 : 50/25</b> <b>RYS. NR 1</b> <b>WARSZAWA, 09.2014r.</b>	
<b>Projektant:</b> mgr inż. Tomasz Kowieszko URA. JACO. w sp. z o.o. z siedzibą w m. ŁAZIŃSKO 000408			
<b>Sprowadziciel:</b> mgr inż. Jacek Rydka URA. JACO. w sp. z o.o. z siedzibą w m. ŁAZIŃSKO 0100PODULIS			