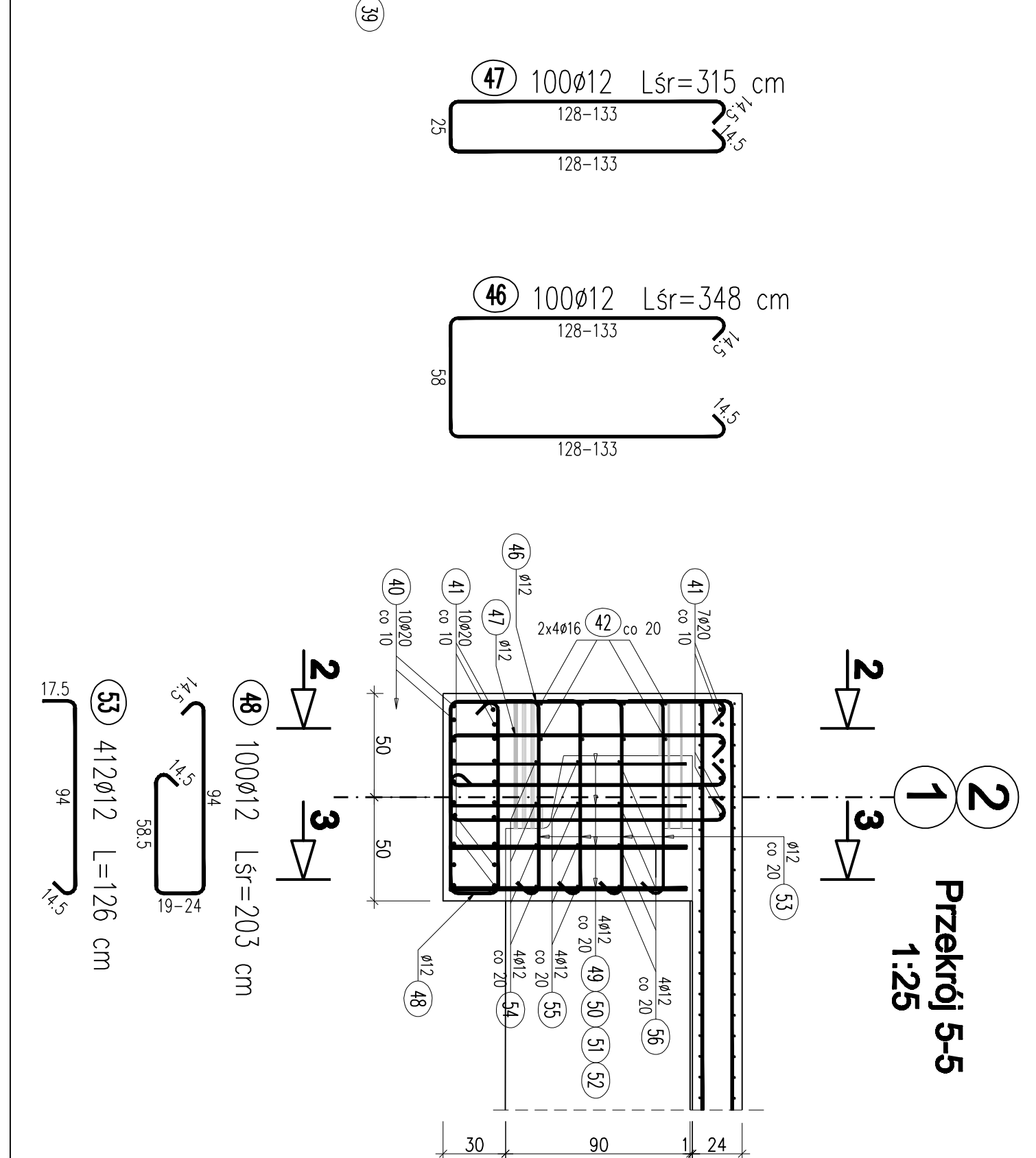
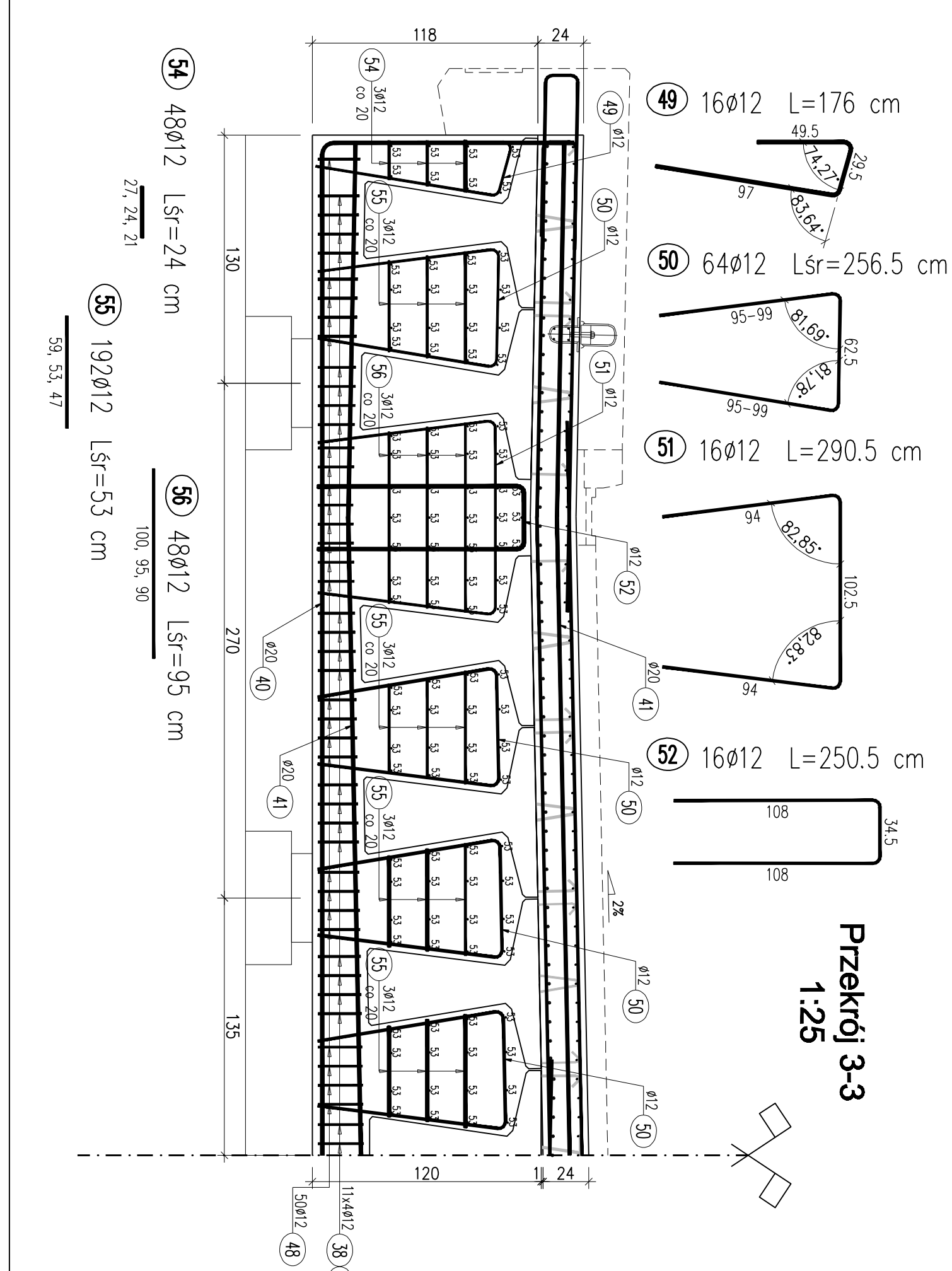


WYKAZ ZBROJENIA

Nr pręta	Średnica	Długość	Liczba w całym elemencie	Liczba ogólna	Długość ogólna (m)		Uwagi
					AINN	AINN	
30	Ø12	770	211	211	164,7		
31	Ø12	315	422	422	130,3		
32	Ø12	582	422	422	245,0		
33	Ø12	202	422	422	85,4		
34	Ø12	225	107	107	241,8		
35	Ø12	245	214	214	524,3		
36	Ø16	1760	107	107	1883,2		
37	Ø12	311	88	88	273,68		
38	Ø12	260	88	88	228,8		
39	Ø12	117,5	88	88	103,4		
40	Ø20	1410	20	20	282		
41	Ø20	612	68	68			
42	Ø16	597	32	32			
43	Ø12	290,5	16	16	46,48		
44	Ø12	332,5	64	64	212,8		
45	Ø12	363,5	16	16	58,16		
46	Ø12	332,5	100	100	348		
47	Ø12	315	100	100	315		
48	Ø12	203	100	100	203		
49	Ø12	176	16	16	281,6		
50	Ø12	256,5	64	64	164,16		
51	Ø12	290,5	16	16	46,48		
52	Ø12	250,5	16	16	40,08		
53	Ø12	196	412	412	519,12		
54	Ø12	24	48	48	11,52		
55	Ø12	53	192	192	101,76		
56	Ø12	95	48	48	45,6		
Długość ogólna wg średnic			(m)		2074	698	
Masa 1 m pręta			(kg)		11945	1578	2,466
Masa prętów wg średnic			(kg)		1060716	272727	172127
Masa całkowita			(kg)				15601

Beton: C30/37 V = 77,2 m³
 Stal zbrojeniowa: AIIIIN G = 15601 kg
 Otulina do zewnętrznych prętów zbrojenia wynosi 3cm.

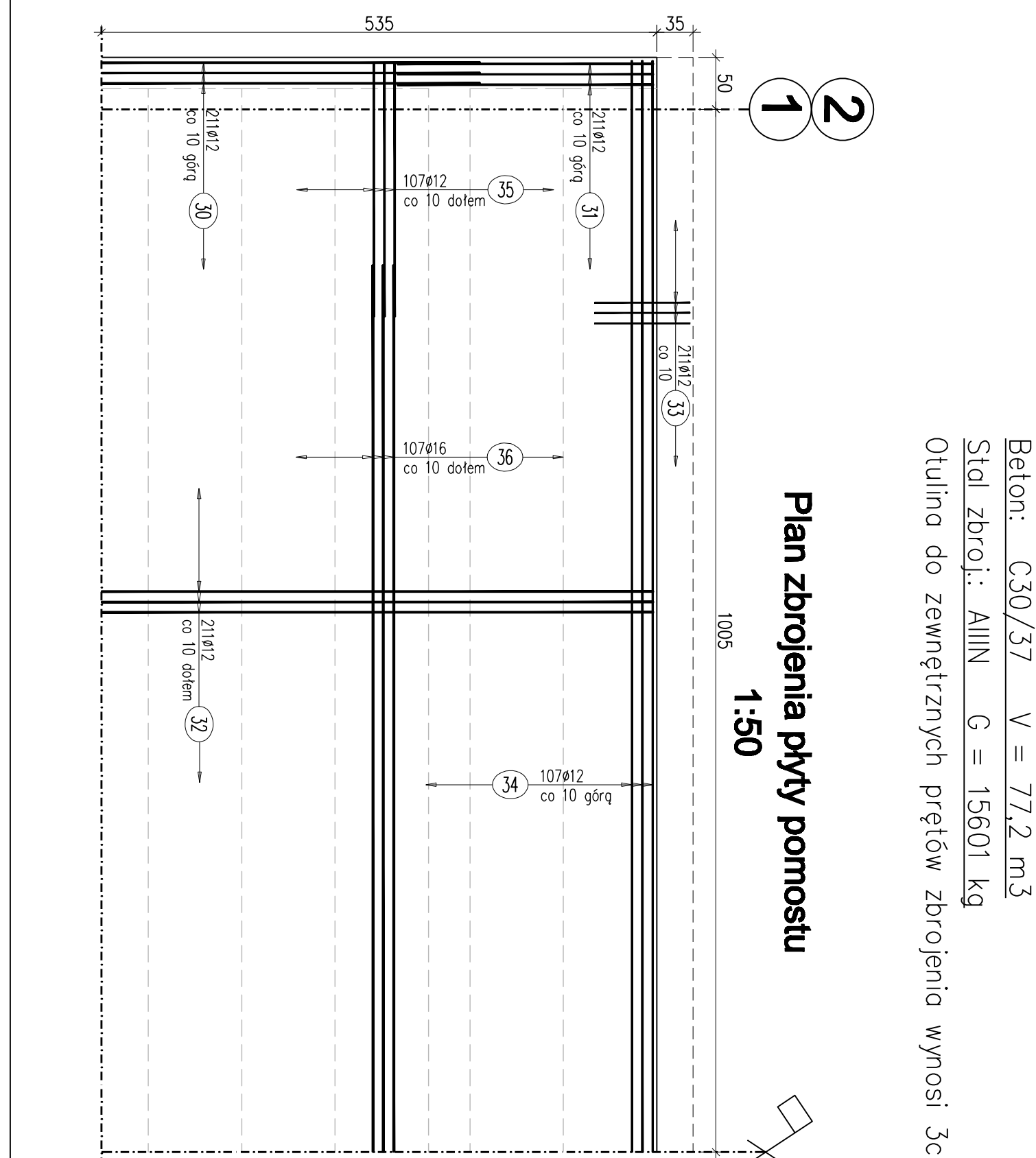
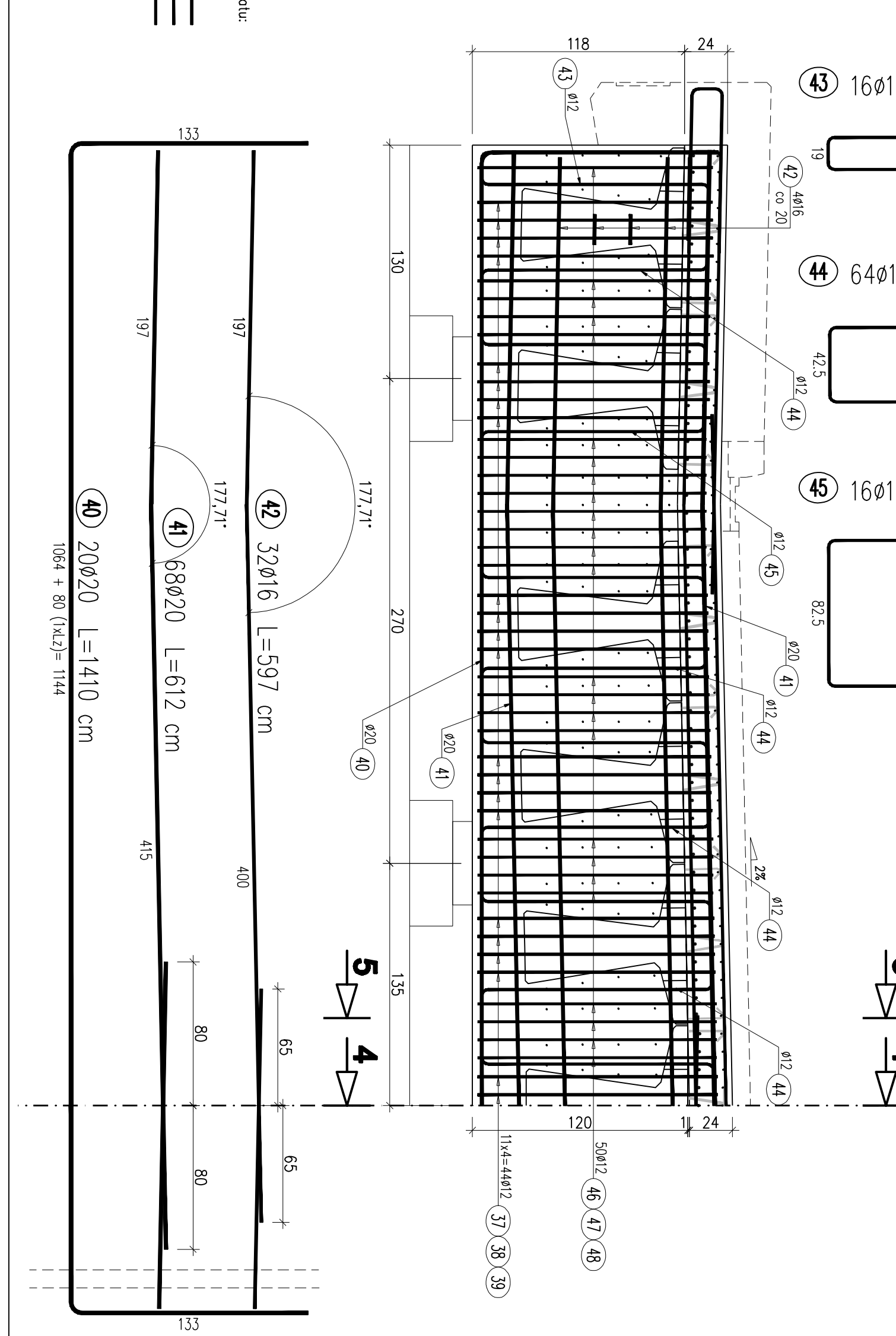


UWAGI

1. Wzrost pręta podany na obrysie zęperkiem
2. Kolwy ielozowe koppy wg KSM
3. Długość zbrojenia zbudowy - 3cm
4. Odległość i zęperki pręta należy wykonać przy użyciu urządzenia, którego średnica nie może być mniejsza:

d=4 do 4510mm
 d=5 do 10 4520mm
 d=6 do 20 4528mm
 d=10 do 4 728mm

5. Pręty zbrojenia przekraczające długość łokry (12m) w jednym przekroju można łączyć nie więcej niż co drugi pręt wg schematu:



Plan zbrojenia płyty pomostu 1:50